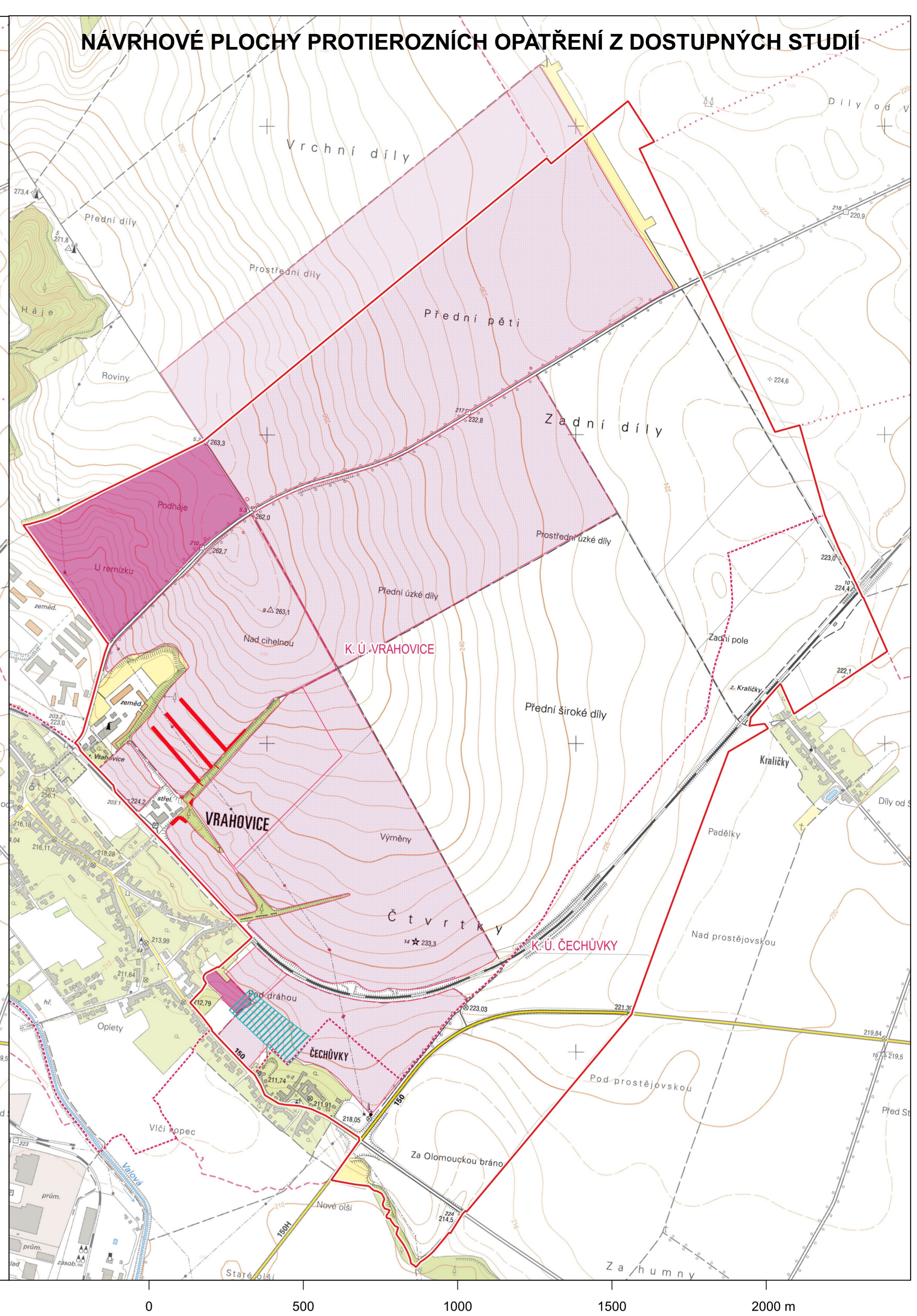
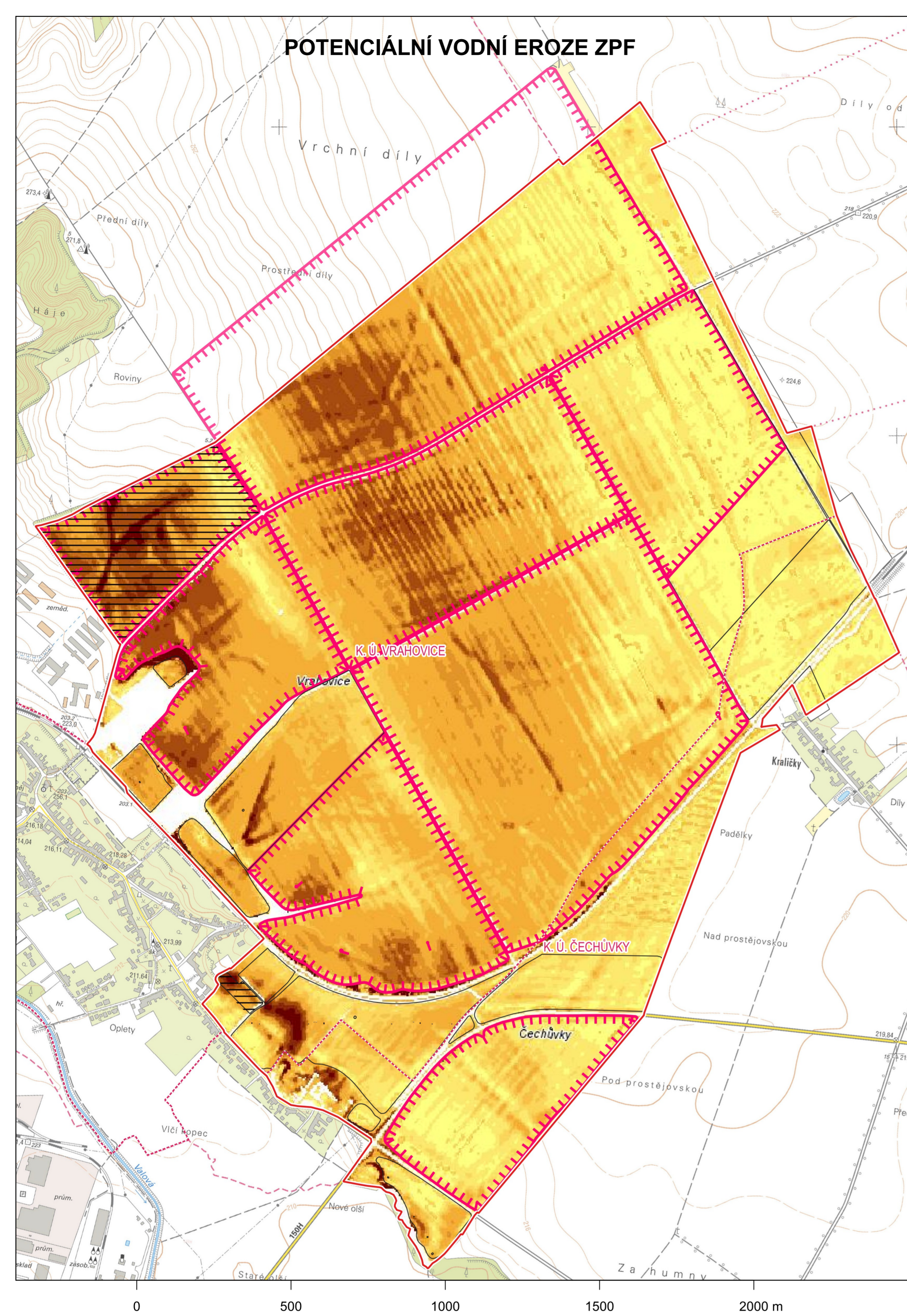


POTENCIÁLNÍ VODNÍ EROZE ZPF

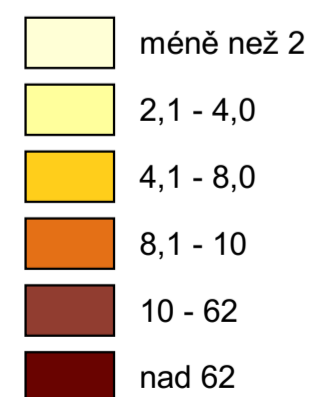
NÁVRHOVÉ PLOCHY PROTIEROZNÍCH OPATŘENÍ Z DOSTUPNÝCH STUDIÍ



LEGENDA:

EROZE

Potenciální velikost půdního smyvu t/ha/rok (3)



Půdní bloky ohrožené vodní erozí

nad 9 t/ha/rok (dle Vyhlášky č. 240/2021 Sb., Ochrana ZPF před erozí)

Překročení doporučené velikosti půdních bloků v členitém území

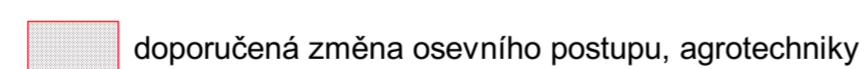
větší jak 20 ha

NÁVRHOVÉ PLOCHY Z DOSTUPNÝCH STUDIÍ

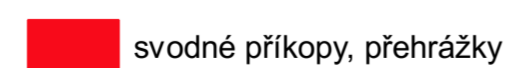
Data meliorací ZVHS (1)



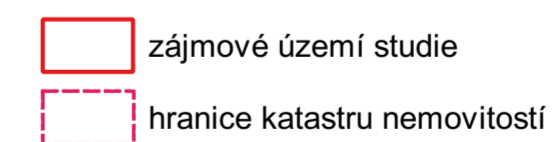
Návrhové plochy dle strategie Voda v krajině (2)



PD Protierozní opatření, 2009



ZÁKLADNÍ POLOHOPIS



souřadný systém S-JTSK, EPSG:5514
podklad: ZM 10, prohlížečská služba WMS

ZODP.PROJEKTANT ING.T.HAVLÍČEK	VED.PROJEKTANT ING.H.TRTLÍKOVÁ	VYPRACOVAL ING.B.STACHOŇOVÁ	ZAKÁZ.ČÍSLO 22003	 ATELIER FONTES, s.r.o. Křídlovická 19 603 00 Brno www.fontes.cz tř +420 549 255 496
OKRES: PROSTĚJOV	KRAJ: OLOMOUCKÝ		STUPEŇ: STU	
POŘIZOVATEL: STATUTÁRNÍ MĚSTO PROSTĚJOV	AKCE STUDIE OBNOVY KRAJINY NAD VRAHOVICEMI (ÚSES)			DATUM: 06/2022
ČÁST 1B.	GRAFICKÁ ČÁST			ČÍSLO PARÉ
PŘÍLOHA 1B.5	ZEMĚDĚLSTVÍ			MĚŘÍTKO 1 : 10 000

(1) Neaktualizovaná data meliorací ZVHS, <https://eagri.cz/public/web/mze/farmar/LPIS/data-melioraci/>, (2) Strategie ochrany před negativními dopady povodní a erozními jevy přírodě blízkými opatřeními v České republice, (3) Dlouhodobá průměrná ztráta půdy, <https://mapy.vumop.cz/>
podklad ZM 10, prohlížečská služba WMS