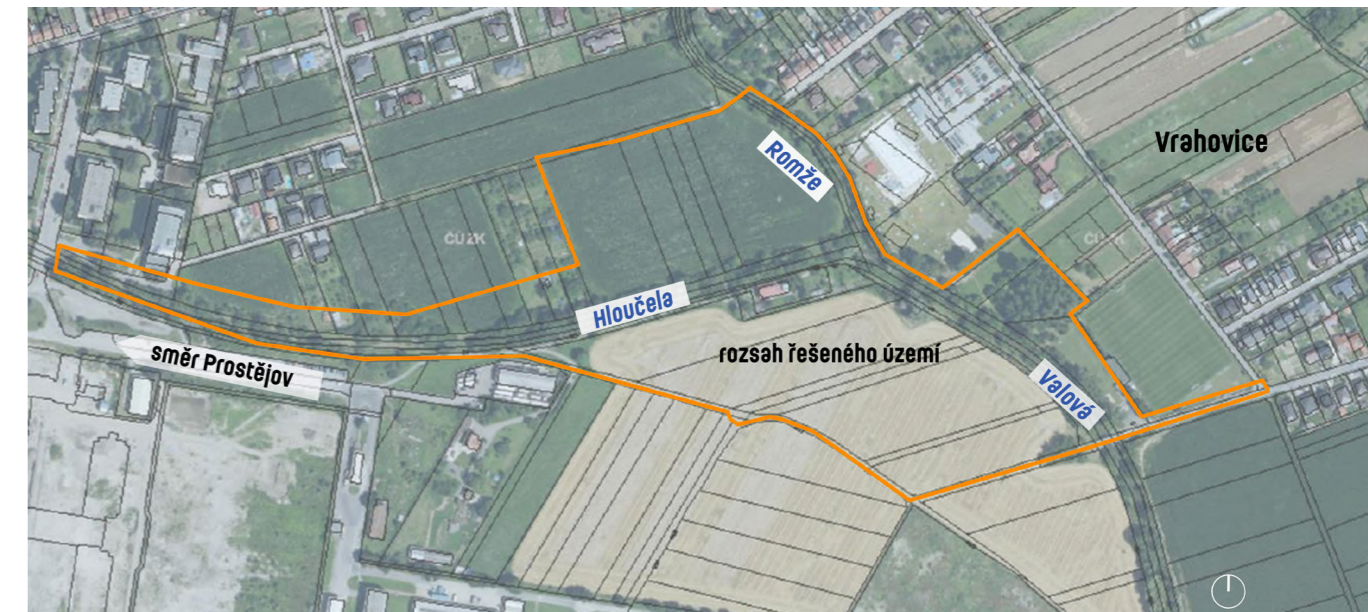


NÁVRH KRAJINNÝCH ÚPRAV BIOCENTRA U SOUTOKU ROMŽE A HLOUČELY



Co nového krajinářská studie U Soutoku přináší?

Území o rozloze 10 ha je rozděleno do několika částí. **Biocentrum** ve středu území, které bude mít podobu vyhloubených tůní a mokřadů, které mají za úkol zvýšit zadržování vody v krajině. V biocentru se budou nacházet také skupiny přírodních dřevin, keřů a lučních společenstev. V okrajových částech budou umístěny lavice pro možný odpočinek.

Biocentrum bude obklopat **cyklostezka**, která bude spojit centrum města a Vrahovice. Podél cyklostezky je také navržen **ovocný sad**.

Park pro aktivní využití obyvatel je dle územního plánu navržen v severní části území. Měl by nabízet dostatek aktivit pro trávení volného času místních obyvatel v podobě **dětského hřiště, workoutu nebo piknikové louky**.

Výhledově by dále v jižní části území mohlo dojít k rozvolnění řeky a **obnověni dynamické říční krajiny**. V návrhu nechybí ani propojení břehů novými **lávkami**.

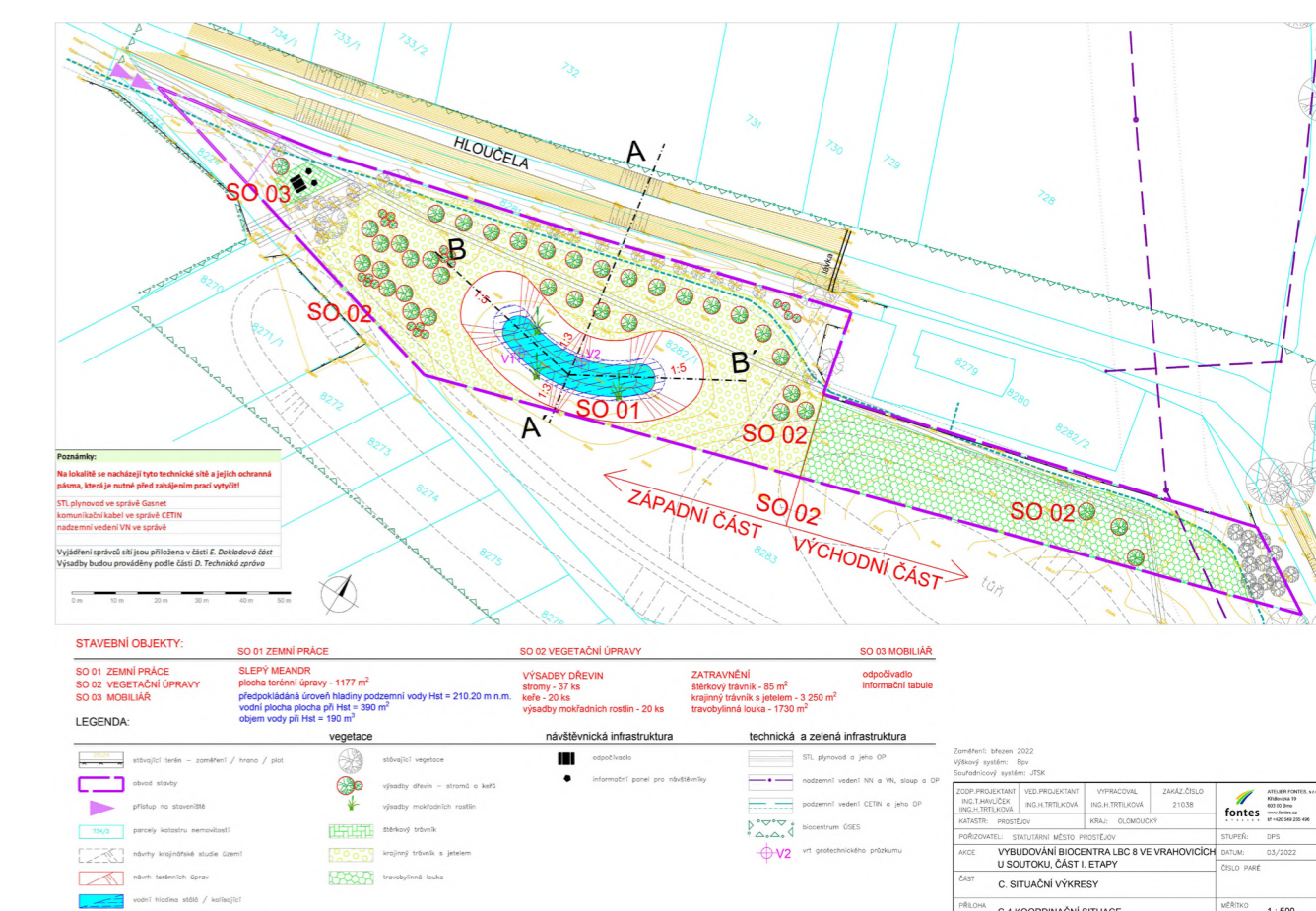
Ideový návrh přináší směr, jakým se má lokalita u soutoku měnit. Návrh podporuje biologickou rozmanitost, zadržování vody v krajině, zlepšuje hygienické podmínky a nabízí další možnosti trávení volného času pro místní obyvatele.

Lokalita U Soutoku představuje místo s mimořádným přírodním potenciálem.

Okolí soutoku řek Hloučely a Romže historicky představovala rozvolněná říční krajina. Vodní toky v tomto území byly pravděpodobně v průběhu 20. století zregulovány a narovnané. Na základě hydrogeologického a terénního šetření však bylo zjištěno, že se v těchto místech stále nachází dostatek vody pro částečnou obnovu vodní krajiny v podobě tůní a mokřadů.

Proč potřebujeme mokřady?

Ty jsou jedním z nejcennějších krajinářských prvků, které pomáhají v boji proti suchu. Fungují jako houba – když prší, vodu do sebe nasají a velké množství jí zadrží, když potom nastane sušší období, mokřady vodu postupně uvolňují do okolní krajiny a poskytují tak vláhu širokému okolí.



První část, která bude zrealizována bude **severní cíp biocentra**. V těchto místech se nachází pozemek ve vlastnictví majetku města o celkové výměře 1700 m². Právě v těchto místech dojde k obnově **původního slepého ramene řeky Hloučely**. V okolí ramene dojde k výsadbě dubů, javorů a jasanů a domácích keřů. Okolní plochy budou ztravněny luční travnatou směsí. Na přístupové cestě bude také umístěn piknikový stůl s lavicí a naučnou tabulí.

Rozvíjíme Prostějov
rozvijime_prostejov
rozvijime.prostejov.eu

