

Situace stávajícího stavu

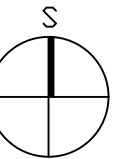


LEGENDA

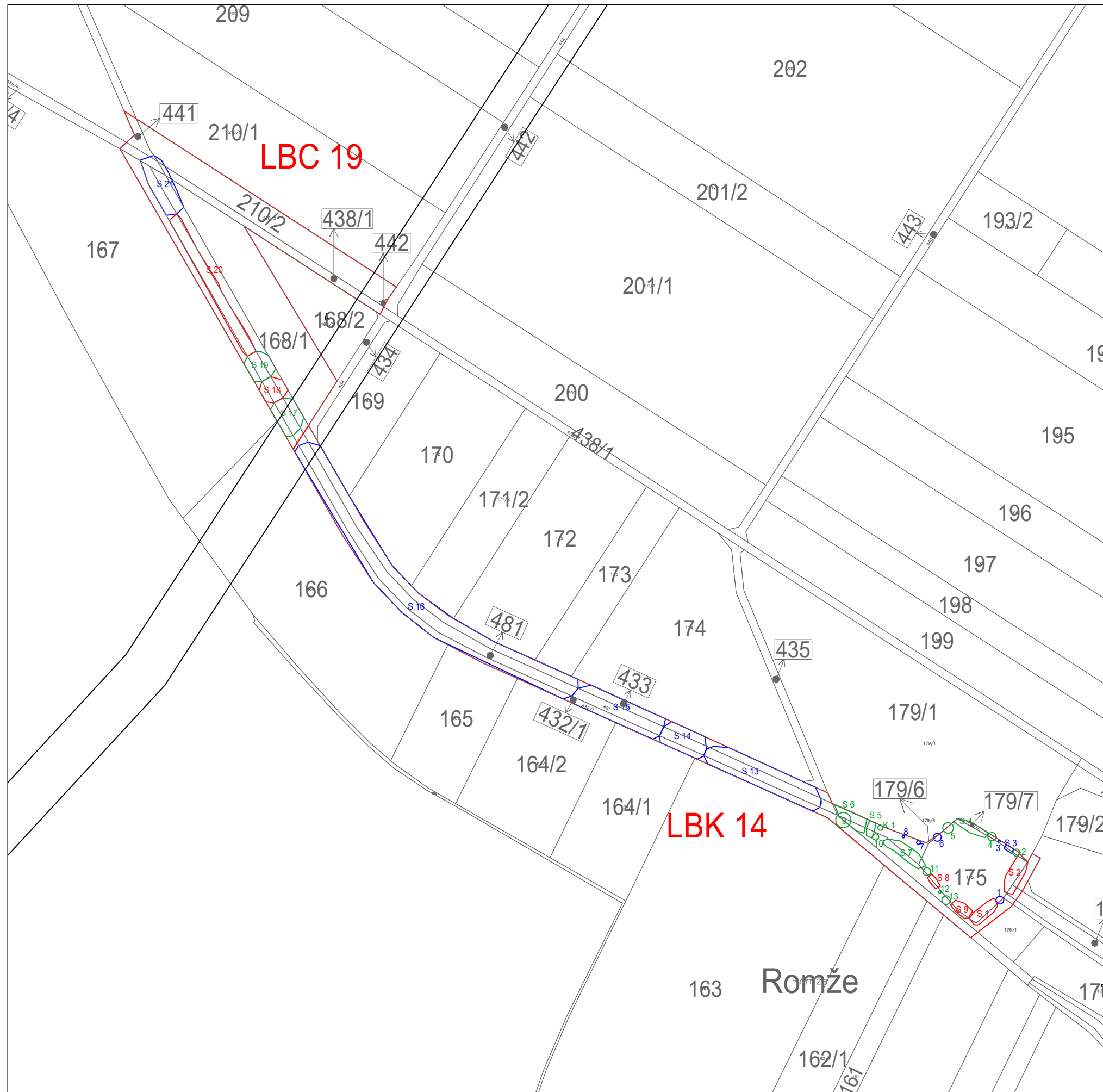
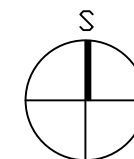
- Hranice řešeného území
- 6547/1 Hranice dotčených parcel, parcelne číslo
- 6547/1 Hranice okolních parcel, parcelne číslo
- 6547/1 Parcelne číslo
- Zemědělsky využívané plochy (pole)
- Polní cesta
- Stávající zeleň
- Koryto vodního toku přirozené nebo upravené, vodní nádrž umělá

LEGENDA ING. SÍTÍ

- Vodovod
- ↗ Silové vedení - el.
- ~ Sdělovací kabel



ZODPOVĚDNÝ PROJEKTANT: Ing. Markéta SPRINZLOVÁ, Ph.D.		FLORSTYL®
VYPRACOVAL:	Ing. Markéta SPRINZLOVÁ, Ph.D.	
MÍSTO: k. ú. Prostějov, k. ú. Žešov	OBEC: k. ú. Prostějov, k. ú. Žešov	
INVESTOR: Statutární město Prostějov		
AKCE:	Náměstí Svobody 362, 686 04 Kunovice IČD: 60731346 DIČ: CZ60731346	
Prvky ÚSES - Za cihelnou - etapa 2		www.florstyl.cz atelier@florstyl.cz +420 571 893 141
		STUPEŇ PD: DPS
		DATUM: 04/ 2022 FORMÁT: 2 A4
OBSAH VÝKRESU : Stávající situace		MĚŘITKO: 1:2500 ČÍSLO VÝKRESU: 2



LEGENDA

- Hranice řešeného území
- 1 ○ Stávající strom - ponechaný
- 1 ○ Stávající strom - pěstební zásahy
- K1 ○ Stávající keř - ponechaný
- S2 ○ Stávající skupina - ponechaná
- S2 ○ Stávající skupina - pěstební zásahy
- S2 ○ Stávající skupina - zčásti odstraňovaná

ZODPOVĚDNÝ PROJEKTANT: Ing. Markéta SPRINZLOVÁ, Ph.D.		FLORSTYL®
VYPRACOVAL:	Ing. Markéta SPRINZLOVÁ, Ph.D.	
MÍSTO: k. ú. Prostějov, k. ú. Žešov	OBEC: k. ú. Prostějov, k. ú. Žešov	
INVESTOR: Statutární město Prostějov		
AKCE:	Náměstí Svobody 362, 686 04 Kunovice IČD: 60731346 DIČ: CZ60731346	
Prvky ÚSES - Za cihelnou - etapa 2		www.florstyl.cz atelier@florstyl.cz +420 571 893 141
		STUPEŇ PD: DPS
		DATUM: 04/ 2022 FORMÁT: 2 A4
OBSAH VÝKRESU : Inventarizace		MĚŘÍTKO: 1:2500 ČÍSLO VÝKRESU: 3

Porosty	porostní skupina	etáž	druhové složení (%)	výška etáže (m)	průměr kmenů (%)					popis etáže (perspektiva, místo, navazující porosty, charakter, biotop, zápoj), zásahy	zásah	
					0-10	11-25	26-30	31-40	41-50			51 a více
S1	HL		Acer negundo 100%	18	60	40					vícekmenní jedinci, invazní dřevina	kácení, nahradit - 8m kmen (0-10) + 3 ks (11-25)
	MP		Crataegus monogyna 100%	10	100						částečně prosychá	kácení cca 20% - 2 ks (0-10)
S2	HL		Acer negundo 80%, Prunus avium 20%	20	50	40	10				Převaha Acer negundo, invazní dřevina	kácení, nahradit - 8m kmen (11-25) + 7 (2x 11-25, 5x 0-10) ks
	MP		Crataegus monogyna 100%	7	100							
	K		Prunus spinosa 50%, Sambucus nigra 50%	4	100							
S3	K		Prunus spinosa 50%, Sambucus nigra 50%	6	50	50					Prunus prosychá	řez
S4	HL		Alnus glutinosa 100%	22		50	50					
	K		Sambucus nigra 100%	5	100							
S5	HL		Alnus glutinosa 100%	18			100					
S6	HL		Crataegus monogyna 40%, Salix alba 40%, Prunus avium 20%	7	10	50	40					
	K		Sambucus nigra 100%	4	100							
S7	HL		Alnus glutinosa 100%	25		10	20	40	30			
	K		Sambucus nigra 100%	2	100							
S8	HL		Prunus avium 40%, Alnus glutinosa 60%	10	60	40					prosychající skupina	kácení - 3 ks (11-25)
	MP		Crataegus monogyna 100%	3	100							
S9	HL		Tilia cordata 40%, Prunus avium 30%, Acer negundo 30%	15	40	60					vícekmenní jedinci, Ac. negundo invazní dřevina	kácení A.neg. - 9ti kmen (0-11)
	K		Prunus spinosa 100%	5	100							
S13	NP		Populus sp. 100%	34						100		
	HL		Alnus glutinosa 100%	22		40	60				silně prosychající skupina	řez na torzo 3x
	K		Sambucus nigra 100%	4	100							částečné odstranění malých částí porostu - vytvoření prostoru pro výsadbu stromů
S14	HL		Populus sp. 100%	35						100	silně prosychající skupina	řez na torzo 2x, ZŘ - 2x
	K		Sambucus nigra 100%	4								
S15	NP		Populus sp. 100%	35						100		
	HL		Alnus glutinosa 100%	21		100					silně prosychající skupina, doplnit výsadba	řez na torzo 10x
	K		Sambucus nigra 100%	4	100							
S16	HL		Alnus glutinosa 100%, Sambucus nigra 95%, Crataegus monogyna 5%	22	20	50	30				částečně prosychající skupina	probírka skupiny - kácení - 20x (0-10), 10x (11-25)
	K		Sambucus nigra 100%	4	100							
S17	HL		Alnus glutinosa 100%	22		60	40					
	K		Sambucus nigra 100%	5	100							
S18	K		Sambucus nigra 100%	5	100							částečné odstranění porostu - vytvoření prostoru pro vybudování tůně
S19	HL		Alnus glutinosa 100%	17		100						
	K		Sambucus nigra 100%	4	100							
S20	K		Sambucus nigra 100%	4	100						nezapojená skupina jednotlivých keřů	částečné odstranění porostu - vytvoření prostoru pro vybudování tůně
S21	HL		Alnus glutinosa 100%	20						100	prosychá	ZŘ - 1x
	K		Sambucus nigra 100%	5	100						prosychá	řez pročištění

Stromy														
poř.číslo	typ VP	latinský název	český název	výška (m)	průměr koruny (m)	obvod kmene (cm)	prům.kmene (cm)	věk (1-5)	zdravotní stav (1-3)	vitalita (1-5)	stabilita zlom (1-3)	perspektiva (a-c)	pěstební opatření	poznámka
1	s	Prunus avium	třešeň ptačí	18	8	108	34	3	1	2	2	b	ZŘ	vidlice, prosychá
2	s	Salix alba	vrba bílá	15	11	415	128	4	3	3	2	b		řezáno na vysoké torzo
3	s	Salix alba	vrba bílá	3	1	21	6	1	2	4	1	b	VŘ	mladá výsadba, suchý terminál
4	s	Salix alba	vrba bílá	3	5	356	110	4	3	4	2	b		obrostlé torzo
5	s	Salix alba	vrba bílá	25	16	418	132	4	2	3	2	b		řezáno na vysoké torzo
6	s	Alnus glutinosa	olše lepkavá	17	6		10, 12, 18, 17, 20	3	2	4	2	b	ZŘ	5ti kmen, jednos tranný, prosychá
7	s	Salix alba	vrba bílá	4	1	18	6	1	2	3	1	b	VŘ	mladá výsadba, suchý terminál
8	s	Salix alba	vrba bílá	4	1	20	6	1	2	3	1	b	VŘ	mladá výsadba, suchý terminál
9	s	Tilia cordata	lípa srdčitá	25	19	205	63	3	1	1	1	a		
10	s	Alnus glutinosa	olše lepkavá	14	4	75	24	3	2	3	1	b		
11	s	Salix alba	vrba bílá	7	6	267	85	4	3	4	2	b		řezáno na torzo
12	s	Salix alba	vrba bílá	3	1	19	6	1	3	4	1	b		
13	s	Salix alba	vrba bílá	12	13	745	228	4	3	3	2	b		řezáno na torzo

Keře											
poř.číslo	typ VP	latinský název	český název	%	výška (m)	rozměry keř.skupiny	plocha	perspektiva (a-c)	pěstební opatření	poznámka	
K1	k	Sambucus nigra	bez černý		100	6	průměr 3 m	10	b	OSV	

LEGENDA INVENTARIZACE

POROSTY

Etáž:

NP – horní etáž

HL – hlavní etáž

MP – polovina hlavní etáže

K – keřová etáž

Druhové složení: Stanovení taxonomické struktury s procentuálním zastoupením

Výška: Průměrná výška etáže v metrech

Průměr kmenů: Procentuální zastoupení počtu kusů kmenů v kategoriích

0 – 10 cm

11 – 25 cm

26 – 30 cm

31 – 40 cm

41 – 50 cm

51 a více cm

Popis: Charakter porostu, umístění, poloha, návaznost na jiné porosty, věkové složení, zvláštnosti

Zásah: Navržený zásah do porostu

STROMY A KEŘE

Pořadové číslo (p.č.): Je číselné označení vegetačního prvku, které se vyskytuje v inventarizační tabulce i v mapovém podkladu

Typ: Určuje typ vegetačního prvku – (S) strom, (K) keř, (SK) skupina keřů, (N) nálet

Taxon: Druh (rodový i druhový název latinský a český)

Dendrometrické údaje :

- výška (odhadovaná výška dřeviny, uvedená v metrech)
- průměr koruny (je zjišťován kolmým průmětem koruny k zemi. Uvedena celková šířka koruny v metrech. U korun s nepravidelným obrysem je udávána průměrná hodnota)
- obvod kmene (měřený ve výšce 1,3m nad zemí, hodnota je uváděna v cm)
- průměr kmene (měřený ve výšce 1,3m nad zemí, hodnoty jsou v cm)
- průměr pařezu (je uváděn v mýtní výšce, hodnoty jsou v cm)

Věk: Jedná se o zařazení stromu do kategorie podle vývojového stádia jedince.

1 mladý jedinec ve fázi aklimatizace

2 aklimatizovaný mladý strom

3 dospívající jedinec

4 dospělý jedinec

5 senescentní jedinec

Zdravotní stav: Souhrnná charakteristika definující stav mechanického poškození jedince. Hlavním významem je vyjádření provozní bezpečnosti stromu.

1 zdravotní stav výborný až dobrý

2 zdravotní stav zhoršený až výrazně zhoršený (mechanické narušení významného charakteru - poškození snižující dožití hodnoceného jedince

3 zdravotní stav silně narušený - havarijný jedinec/rozpadlý strom (souběh defektů či poškození výrazně snižující dožití hodnoceného jedince

- akutní riziko rozpadu, případně rozpadlý jedinec)

Vitalita: Souhrnná charakteristika popisující životaschopnost (dynamiku průběhu fyziologických funkcí) stromu jako živého organismu. Zhoršení vitality může být způsobeno nevhodnými stanovištními poměry, napadením škůdci, příp. vlivem okolního porostu.

1 vitalita výborná až mírně snižená

2 zřetelně snižená (stagnace růstu, prosychání koruny na periferních oblastech koruny)

3 výrazně snižená (začínající ústup koruny, odumřelý vrchol koruny)

4 zbytková vitalita (větší část koruny odumřelá)

5 suchý strom

Stabilita – zlom: Odhad možného ohrožení provozní bezpečnosti jedincem na základě pozorovatelných defektů větvení, infikace kmene, výskytu dutin či trhlin v kmenové i korunové části, příp. v důsledku viditelného narušení kořenového systému. Hodnotí se především odolnost proti zlomu, v oblasti odolnosti proti vyvrácení pouze vizuálně patrné symptomy.

1 výborná - bez zjištěného výskytu staticky významných defektů

2 dobrá – zhoršená - přítomné defekty ve fázi vývoje, rozsah defektů lze řešit pěstebními zásadami bez nutnosti speciálních zásahů - možný výskyt defektu, nutná realizace speciálního stabilizačního zásahu

3 - výrazně zhoršená – havarijný strom - několik staticky významných defektů, nutná realizace speciálního stabilizačního zásahu s alternativou

kácení - stabilizaci nelze provést pomocí nedestruktivního pěstebního zásahu

Perspektiva: Odhad perspektivy jedince na základě jeho zdravotního stavu a vitality.

a dlouhodobě perspektivní - na stanovišti vhodný a dlouhodobě udržitelný

b krátkodobě perspektivní - existence na stanovišti je dočasná

c neperspektivní - nevhodný, určený k odstranění


Poznámka: V poznámce jsou zahrnuty dodatky, které jsou pro charakteristiku stromu důležité. Jedná se například o netypický způsob větvení koruny, náklon stromu, druh a sílu výmladků, tvarovou deformaci, vzájemné ovlivňování dřevin mezi sebou, provedené ošetření dřevin aj.

Pěstební opatření: Pěstební opatření budou navržena a prováděna podle arboristického standardu AOPK Řez stromů SPPK A02 002:2013

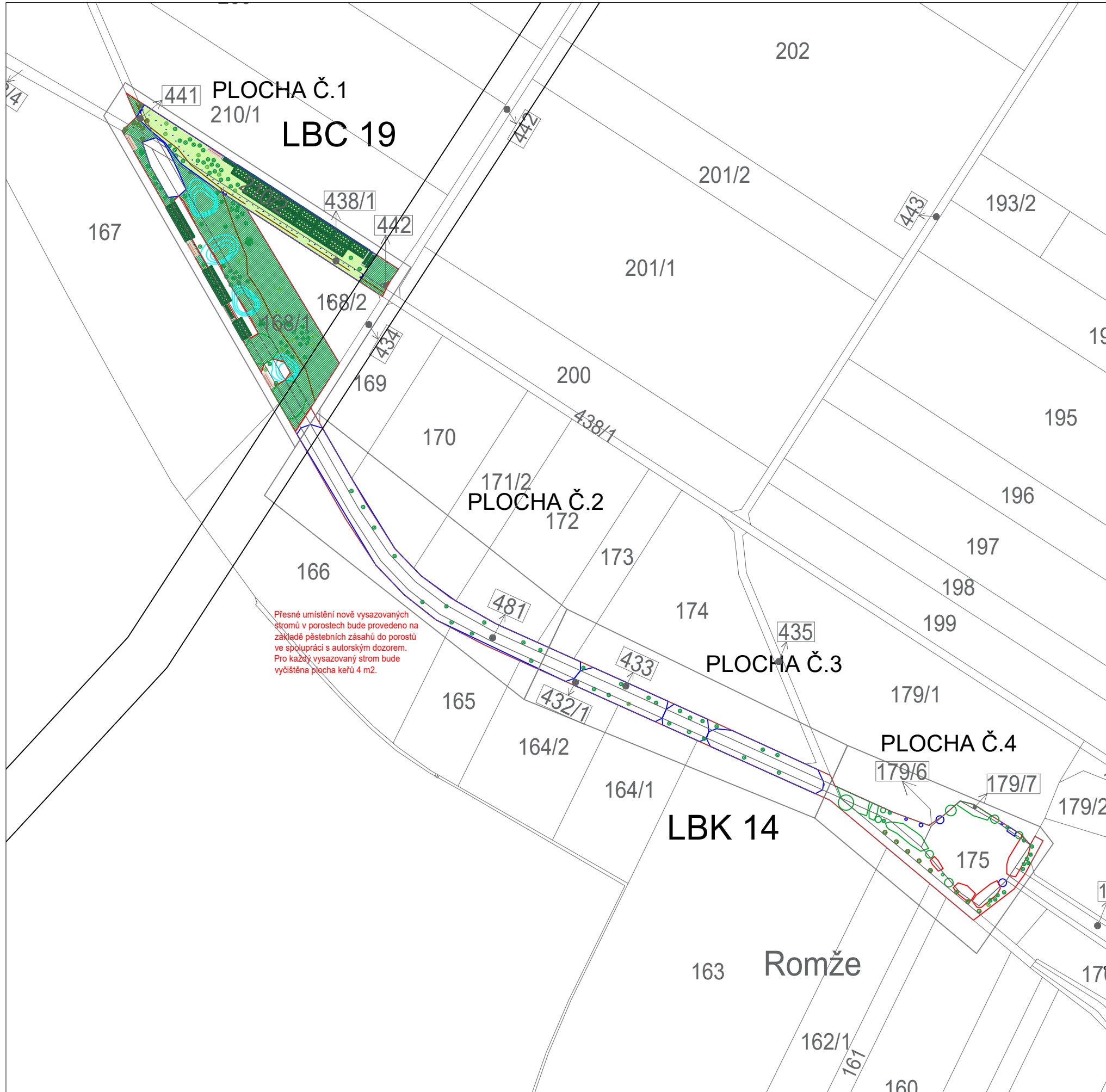
ZŘ – zdravotní řez

VŘ – výchovný řez

OSV – ořez suchých větví

ZODPOVĚDNÝ PROJEKTANT: Ing. Markéta SPRINZLOVÁ, Ph.D.		
VYPRACOVAL:	Ing. Markéta SPRINZLOVÁ, Ph.D.	
MÍSTO: k. ú. Prostějov, k. ú. Žešov	OBEC: k. ú. Prostějov, k. ú. Žešov	
INVESTOR: Statutární město Prostějov		
AKCE:	Náměstí Svobody 362, 686 04 Kunovice IČO: 60731346 DIČ: CZ60731346	www.florstyl.cz atelier@florstyl.cz +420 571 893 141
STUPEŇ PD: DPS		
DATUM: 04/ 2022	FORMÁT: 2 A4	
OBSAH VÝKRESU : INVENTARIZACE – tabulky		MĚŘÍTKO: ČÍSLO VÝKRESU: 4

Situace navržená

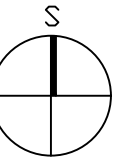


LEGENDA

- Hranice řešeného území
- 6547/1 Hranice dotčených parcel, parcelne číslo
- 6547/1 Hranice okolních parcel, parcelne číslo
- 6547/1 Parcelne číslo
- Navržený luční trávník
- Modul stromy (z odrostků)
- Modul keře - vyšší
- Modul keře - nižší
- Strom ok 6-8
- Strom ok 10-12
- Oplocenka/brána
- ⋯ Obslužná ulička
- ④ Terénní modelace, číslo ter. modelace
- Stávající vegetace - ponechaná
- Stávající vegetace - péstební zásahy
- Stávající vegetace - zčásti odstraňovaná

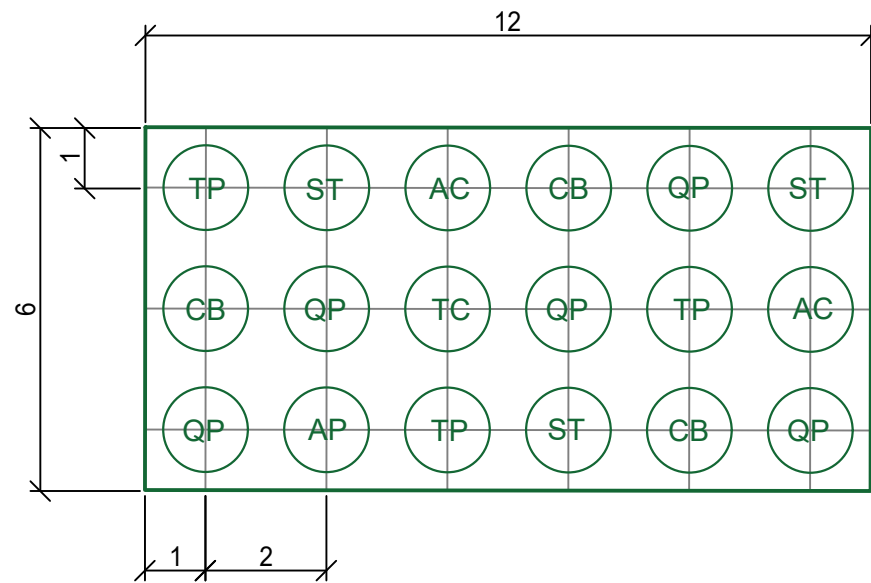
LEGENDA ING. SÍTÍ

- — — — — Silové vedení - el.



ZODPOVĚDNÝ PROJEKTANT: Ing. Markéta SPRINZLOVÁ, Ph.D.		FLORSTYL®
VYPRACOVAL:	Ing. Markéta SPRINZLOVÁ, Ph.D.	
MÍSTO: k. ú. Prostějov, k. ú. Žešov	OBEC: k. ú. Prostějov, k. ú. Žešov	
INVESTOR: Statutární město Prostějov		Náměstí Svobody 362, 686 04 Kunovice IČD: 60731346 DIČ: CZ60731346
AKCE:		
Prvky ÚSES - Za cihelnou - etapa 2		STUPEŇ PD: DPS
OBSAH VÝKRESU : Situace navržená		DATUM: 04/ 2022 FORMÁT: 2 A4 MĚŘITKO: 1:2500 ČÍSLO VÝKRESU: 5

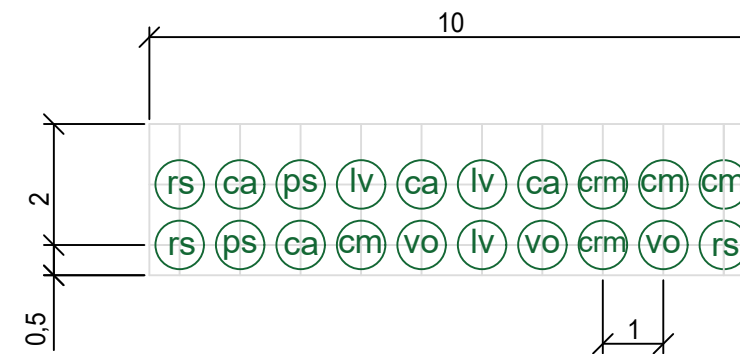
OSAZOVACÍ MODUL - STROMY - kombinace do sucha



- AC Acer campestre 2 ks
- AP Acer platanoides 1 ks
- CB Carpinus betulus 3 ks
- QP Quercus petraea 5 ks
- ST Sorbus torminalis 3 ks
- TP Tilia platyphyllos 3 ks
- TC Tilia cordata 1 ks

modul stromy
plocha 6 x 12 m
18 ks stromů

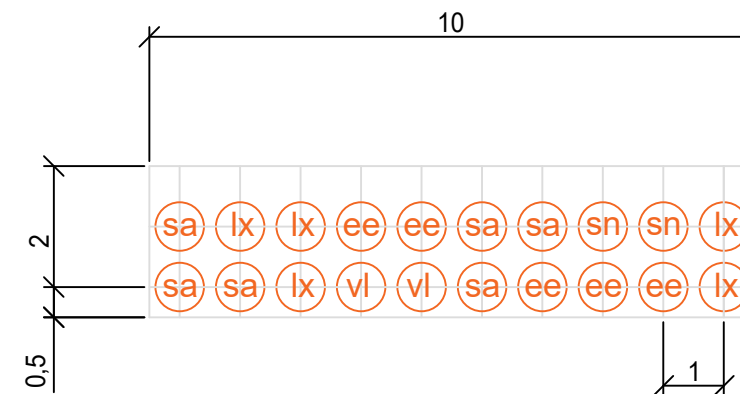
OSAZOVACÍ MODUL - VYŠŠÍ KEŘE



- ca Corylus avellana 4 ks
- cm Cornus monogyna 3 ks
- cl Crataegus monogyna 2 ks
- lv Ligustrum vulgare 3 ks
- ps Prunus spinosa 2 ks
- rc Rhamnus cathartica 3 ks
- vo Viburnum opulus 3 ks

modul keře - vyšší keře
plocha 2,5 x 10 m
20 ks keřů

OSAZOVACÍ MODUL - NIŽŠÍ KEŘE



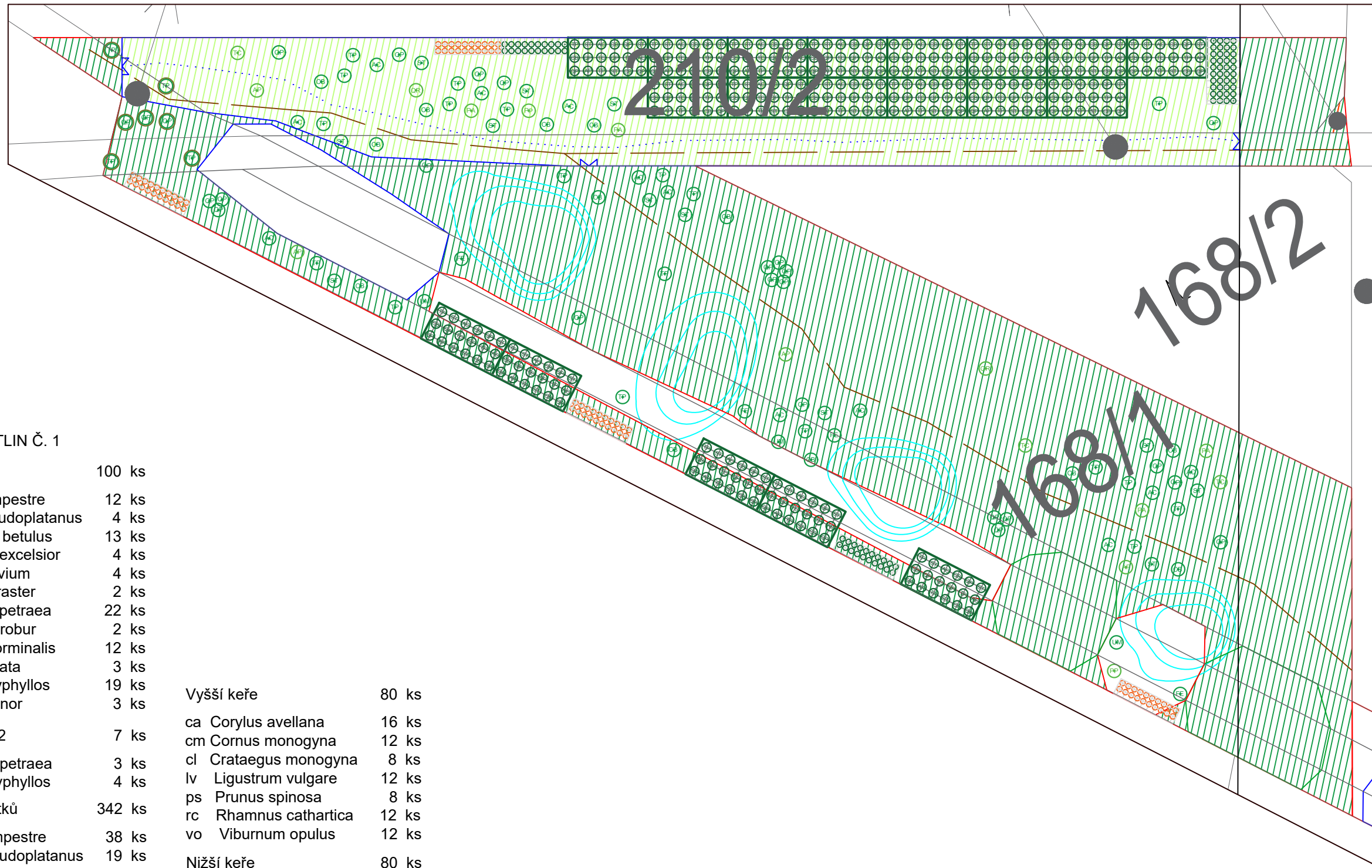
- ee Euonymus europaea 5 ks
- lx Lonicera xylosteum 5 ks
- sa Swida sanguinea 6 ks
- vl Viburnum lantana 2 ks
- sn Sambucus nigra 2 ks

modul keře - nižší keře
plocha 2,5 x 10 m
20 ks keřů

ZODPOVĚDNÝ PROJEKTANT: Ing. Markéta SPRINZLOVÁ, Ph.D.		FLORSTYL®
VYPRACOVAL:	Ing. Markéta SPRINZLOVÁ, Ph.D.	
MÍSTO: k. ú. Prostějov, k. ú. Žešov	OBEC: k. ú. Prostějov, k. ú. Žešov	
INVESTOR: Statutární město Prostějov		Náměstí Svobody 362, 686 04 Kunovice IČD: 60731346 DIČ: CZ60731346 www.florstyl.cz atelier@florstyl.cz +420 571 893 141
AKCE:		
Prvky ÚSES - Za cihelnou		STUPEŇ PD: DPS
		DATUM: 04/ 2022
OBSAH VÝKRESU: Osazovací plán – moduly stromy, keře		MĚŘÍTKO: 1:125
		ČÍSLO VÝKRESU: C6

Návrhová situace plocha č. 1 (LBC 19)

Plocha č. 1



SEZNAM ROSTLIN Č. 1

Stromy ok 6-8		100 ks
AC	Acer campestre	12 ks
AP	Acer pseudoplatanus	4 ks
CB	Carpinus betulus	13 ks
FE	Fraxinus excelsior	4 ks
PA	Prunus avium	4 ks
PP	Pyrus pyraeaster	2 ks
QP	Quercus petraea	22 ks
QR	Quercus robur	2 ks
ST	Sorbus torminalis	12 ks
TC	Tilia cordata	3 ks
TP	Tilia platyphyllos	19 ks
UM	Ulmus minor	3 ks

Stromy ok 10-12		7 ks
QP	Quercus petraea	3 ks
TP	Tilia platyphyllos	4 ks

Stromy z odrostků		342 ks
AC	Acer campestre	38 ks
AP	Acer pseudoplatanus	19 ks
CB	Carpinus betulus	57 ks
QP	Quercus petraea	95 ks
ST	Sorbus torminalis	57 ks
TC	Tilia cordata	19 ks
TP	Tilia platyphyllos	57 ks

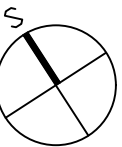
Vyšší keře		80 ks
ca	Corylus avellana	16 ks
cm	Cornus monogyna	12 ks
cl	Crataegus monogyna	8 ks
lv	Ligustrum vulgare	12 ks
ps	Prunus spinosa	8 ks
rc	Rhamnus cathartica	12 ks
vo	Viburnum opulus	12 ks
Nižší keře		80 ks
ee	Euonymus europaea	20 ks
lx	Lonicera xylosteum	20 ks
sa	Swida sanguinea	24 ks
vl	Viburnum lantana	8 ks
sn	Sambucus nigra	8 ks

LEGENDA

- Hranice řešeného území
- 6547/1 Hranice dotčených parcel, parcelne číslo
- 6547/1 Hranice okolních parcel, parcelne číslo
- 6547/1 Parcelne číslo
- Navržený luční trávník
- Modul stromy (z odrostků)
- Modul keře - vyšší
- Modul keře - nižší
- Strom ok 6-8
- Strom ok 10-12
- Oplocenka/brána
- Obslužná ulička
- 4 Terénní modelace, číslo ter. modelace
- Stávající vegetace - ponechaná
- Stávající vegetace - pěstební zásahy
- Stávající vegetace - zčásti odstraňovaná

LEGENDA ING. SÍTÍ

- → — Silové vedení - el.

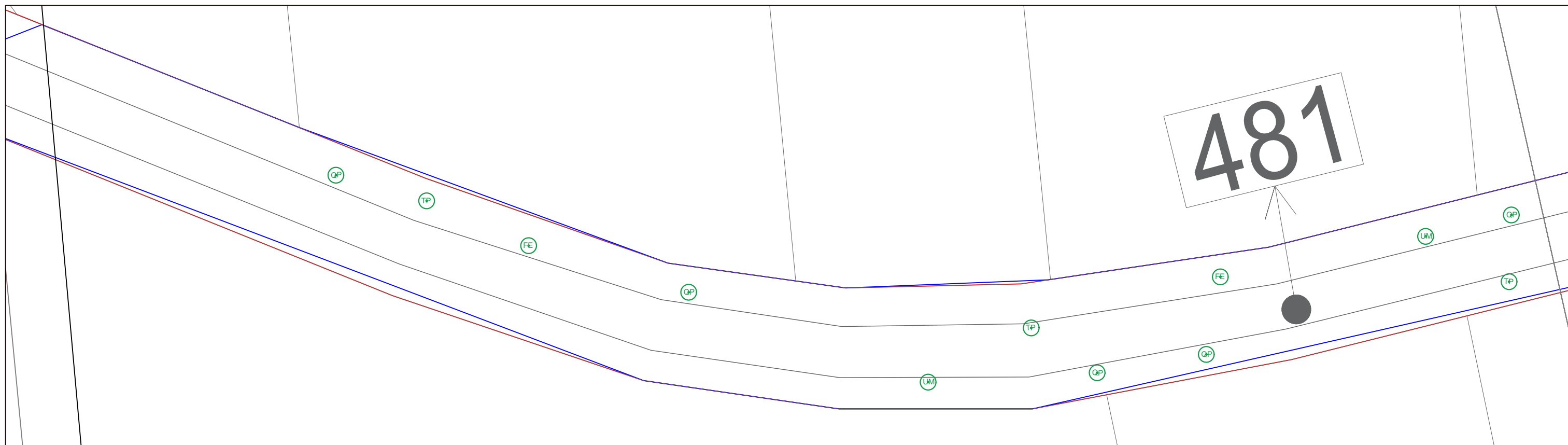


Průběh sítí je pouze orientační. Před zahájením prací musí dojít k vytyčení sítí v terénu. Přesné umístění stromů provede autorský dozor spolu s realizátorem na základě skutečné polohy sítí. Přesné umístění nově vysazovaných stromů v porostech bude provedeno na základě pěstebních zásahů do porostů ve spolupráci s autorským dozorem. Pro každý vysazovaný strom bude vyčištěna plocha keřů 4 m².

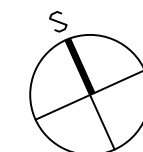
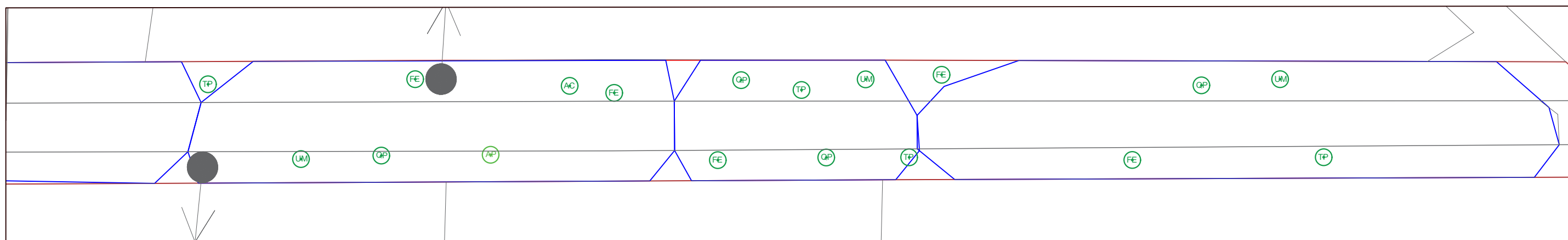
ZODPOVĚDNÝ PROJEKTANT: Ing. Markéta SPRINZLOVÁ, Ph.D.		FLORSTYL [®]
VYPRACOVAL:	Ing. Markéta SPRINZLOVÁ, Ph.D.	
MÍSTO: k. ú. Prostějov, k. ú. Žešov	OBEC: k. ú. Prostějov, k. ú. Žešov	
INVESTOR: Statutární město Prostějov		
AKCE:		Náměstí Svobody 362, 686 04 Kunovice IČD: 60731346 DIČ: CZ60731346
Prvky ÚSES - Za cihelnou		www.florstyl.cz atelier@florstyl.cz +420 571 893 141
		STUPEŇ PD: DPS
		DATUM: 04/ 2022
		FORMÁT: 2 A4
OBSAH VÝKRESU: Návrhová situace plocha č. 1		MĚŘITKO: 1:200
		ČÍSLO VÝKRESU: C7

Návrhová situace plocha č. 2 (LBK 14)

Plocha č. 2



Plocha č. 3



SEZNAM ROSTLIN Č. 2

Stromy ok 6-8	12 ks
FE Fraxinus excelsior	2 ks
QP Quercus petraea	5 ks
TP Tilia platyphyllos	3 ks
UM Ulmus minor	2 ks

SEZNAM ROSTLIN Č. 3

Stromy ok 6-8	18 ks
AC Acer campestre	1 ks
AP Acer pseudoplatanus	1 ks
FE Fraxinus excelsior	5 ks
QP Quercus petraea	4 ks
TP Tilia platyphyllos	4 ks
UM Ulmus minor	3 ks

LEGENDA

- Hranice řešeného území
- Hranice dotčených parcel, parcelne číslo
- Hranice okolních parcel, parcelne číslo
- Parcelne číslo
- Navržený luční trávník
- Strom ok 6-8
- Stávající vegetace - ponechaná
- Stávající vegetace - pěstební zásahy
- Stávající vegetace - zčásti odstraňovaná

Průběh sítí je pouze orientační. Před zahájením prací musí dojít k vytyčení sítí v terénu. Přesné umístění stromů provede autorský dozor spolu s realizátorem na základě skutečné polohy sítí.

Přesné umístění nově vysazovaných stromů v porostech bude provedeno na základě pěstebních zásahů do porostů ve spolupráci s autorským dozorem. Pro každý vysazovaný strom bude vyčištěna plocha keřů 4 m².

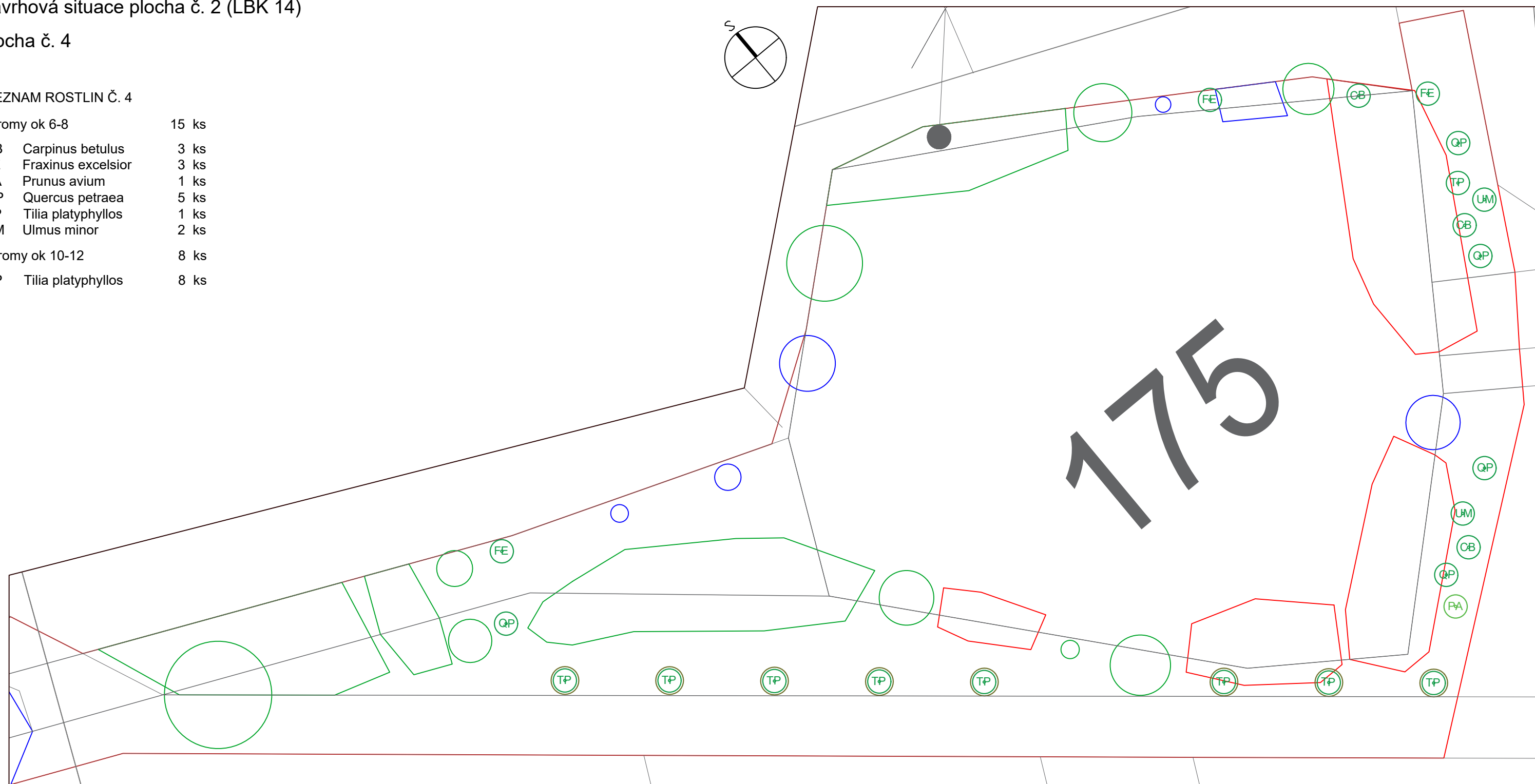
ZODPOVĚDNÝ PROJEKTANT: Ing. Markéta SPRINZLOVÁ, Ph.D.		FLORSTYL®
VYPRACOVAL:	Ing. Markéta SPRINZLOVÁ, Ph.D.	
MÍSTO: k. ú. Prostějov, k. ú. Žešov	OBEC: k. ú. Prostějov, k. ú. Žešov	Náměstí Svobody 362, 686 04 Kunovice IČD: 60731346 DIČ: CZ60731346 www.florstyl.cz atelier@florstyl.cz +420 571 893 141
INVESTOR: Statutární město Prostějov		
AKCE:		STUPEŇ PD: DPS
Prvky ÚSES - Za cihelnou		DATUM: 04/ 2022 FORMÁT: 2 A4
OBSAH VÝKRESU: Návrhová situace plocha č.2, č3	MĚŘÍTKO: 1:500	ČÍSLO VÝKRESU: C8

Návrhová situace plocha č. 2 (LBK 14)

Plocha č. 4

SEZNAM ROSTLIN Č. 4

Stromy ok 6-8	15 ks
CB Carpinus betulus	3 ks
FE Fraxinus excelsior	3 ks
PA Prunus avium	1 ks
QP Quercus petraea	5 ks
TP Tilia platyphyllos	1 ks
UM Ulmus minor	2 ks
Stromy ok 10-12	8 ks
TP Tilia platyphyllos	8 ks



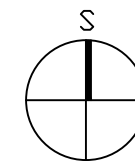
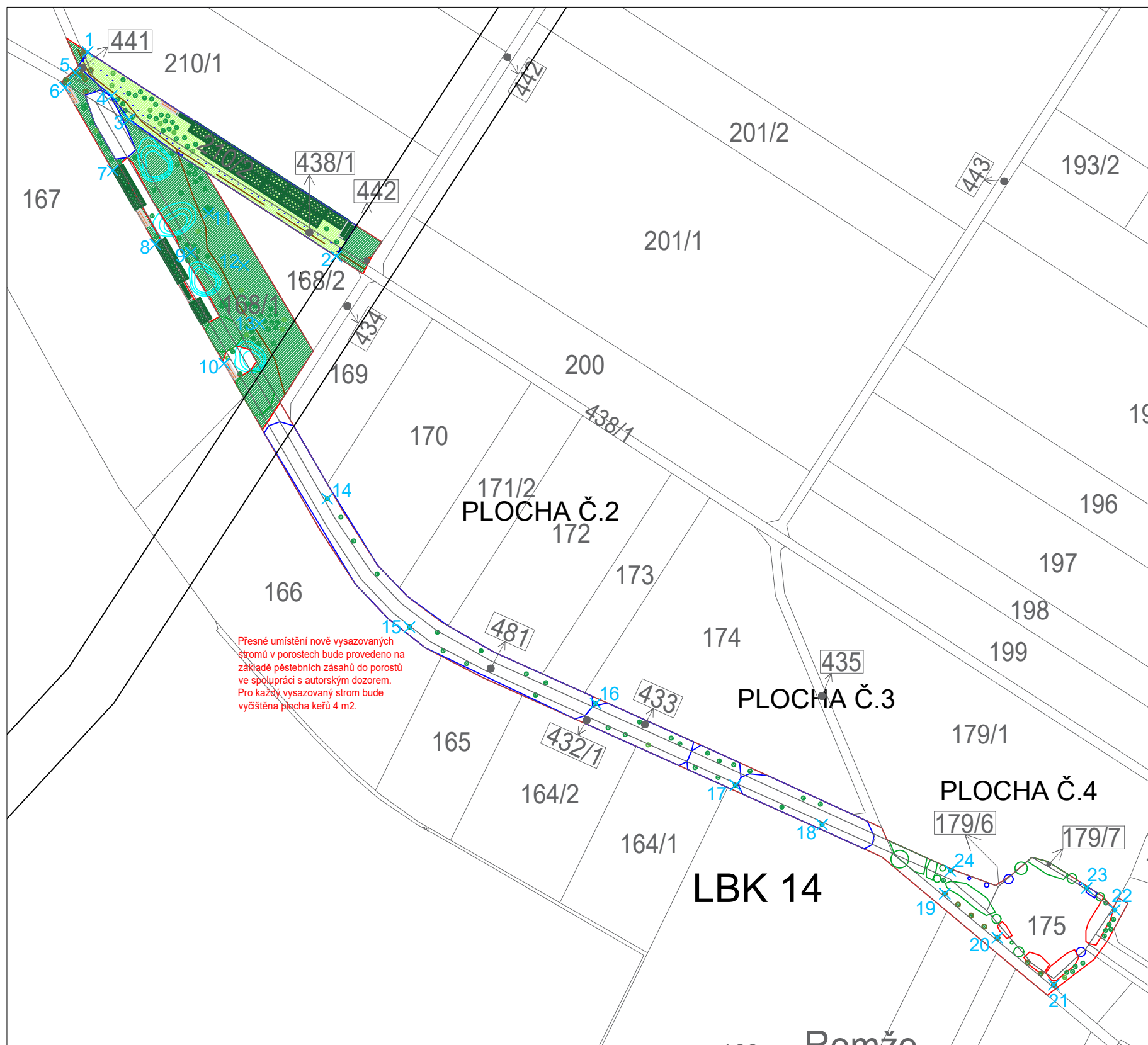
LEGENDA

- Hranice řešeného území
- 6547/1 Hranice dotčených parcel, parcelne číslo
- 6547/1 Hranice okolních parcel, parcelne číslo
- 6547/1 Parcelne číslo
- Navržený luční trávník
- Strom ok 6-8
- Strom ok 10-12
- Stávající vegetace - ponechaná
- Stávající vegetace - pěstební zásahy
- Stávající vegetace - zčásti odstraňovaná

Průběh sítí je pouze orientační. Před zahájením prací musí dojít k vytyčení sítí v terénu. Přesné umístění stromů provede autorský dozor spolu s realizátorem na základě skutečné polohy sítí. Přesné umístění nově vysazovaných stromů v porostech bude provedeno na základě pěstebních zásahů do porostů ve spolupráci s autorským dozorem. Pro každý vysazovaný strom bude vyčištěna plocha keřů 4 m².

ZODPOVĚDNÝ PROJEKTANT: Ing. Markéta SPRINZLOVÁ, Ph.D.		FLORSTYL®
VYPRACOVAL:	Ing. Markéta SPRINZLOVÁ, Ph.D.	
MÍSTO: k. ú. Prostějov, k. ú. Žešov	OBEC: k. ú. Prostějov, k. ú. Žešov	Náměstí Svobody 362, 686 04 Kunovice IČD: 60731346 DIČ: CZ60731346 www.florstyl.cz atelier@florstyl.cz +420 571 893 141
INVESTOR: Statutární město Prostějov		
Prvky ÚSES - Za cihelnou		STUPEŇ PD: DPS
		DATUM: 04/ 2022 FORMÁT: 2 A4
OBSAH VÝKRESU: Návrhová situace plocha č. 4	MĚŘÍTKO: 1:350	ČÍSLO VÝKRESU: C9

Koordinační situační výkres - polohopis



SOUŘADNICE BODŮ MZK PROSTĚJOV		
číslo bodu	souřadnice bodu	
1	X = -559793.9789	Y = -1137175.5142
2	X = -559663.4148	Y = -1137282.9059
3	X = -559772.2284	Y = -1137210.9131
4	X = -559781.3841	Y = -1137198.5648
5	X = -559800.4466	Y = -1137186.4701
6	X = -559805.8020	Y = -1137194.3630
7	X = -559780.7887	Y = -1137237.8493
8	X = -559758.4625	Y = -1137276.5354
9	X = -559739.8796	Y = -1137280.9120
10	X = -559722.3483	Y = -1137339.1493
11	X = -559730.4248	Y = -1137260.2828
12	X = -559711.9722	Y = -1137287.7169
13	X = -559703.8036	Y = -1137318.3677
14	X = -559668.1403	Y = -1137410.1887
15	X = -559625.0111	Y = -1137477.6238
16	X = -559527.1975	Y = -1137517.7032
17	X = -559453.8329	Y = -1137560.7066
18	X = -559408.3041	Y = -1137581.3848
19	X = -559343.8481	Y = -1137617.6330
20	X = -559316.2273	Y = -1137640.7524
21	X = -559286.5883	Y = -1137665.4857
22	X = -559254.6117	Y = -1137626.2142
23	X = -559269.3544	Y = -1137614.6660
24	X = -559340.9226	Y = -1137605.6364

LEGENDA

- Hranice řešeného území
- Stávající vegetace - zčásti odstraňovaná
- x²⁵ Souřadnice bodů MZK
- ⁴ Terénní modelace, číslo ter. modelace
- Stávající vegetace - ponechaná
- Stávající vegetace - péstební zásahy
- ↗ — Silové vedení - el.

LEGENDA ING. SÍTÍ

ZODPOVĚDNÝ PROJEKTANT: Ing. Markéta SPRINZLOVÁ, Ph.D.		FLORSTYL®
VYPRACOVAL:	Ing. Markéta SPRINZLOVÁ, Ph.D.	
MÍSTO: k. ú. Prostějov, k. ú. Žešov	OBEC: k. ú. Prostějov, k. ú. Žešov	
INVESTOR: Statutární město Prostějov		
AKCE:	Náměstí Svobody 362, 686 04 Kunovice www.florstyl.cz atelier@florstyl.cz IČD: 60731346 +420 571 893 141 DIČ: CZ60731346	
Prvky ÚSES - Za cihelnou - etapa 2		
STUPEŇ PD: DPS		DATUM: 04/ 2022
FORMÁT: 2 A4		MĚŘITKO: 1:2500
OBSAH VÝKRESU : Koordinační situační výkres - polohopis		ČÍSLO VÝKRESU: 10