

**LEGENDA POŽÁRNÍCH DVEŘÍ**

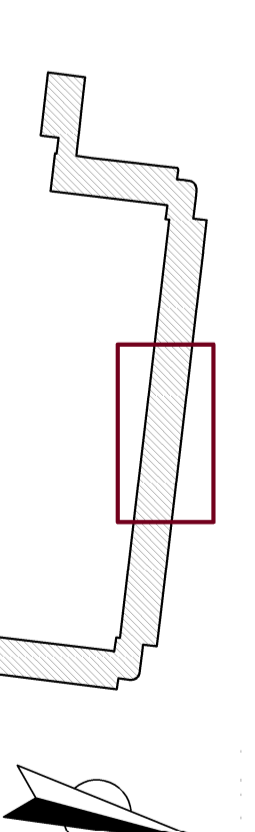
- E30 DP3 - požární dveře bránící šíření tepla s požární odolností 30 min (mohou být dřevěné)
- E30 DP3 - požární dveře bránící šíření tepla s požární odolností 30 minut (mohou být dřevěné) + doplňně samozavíracím
- E45 DP1 - požární okno bránící šíření tepla s požární odolností 45 min (pavě zasklené)
- E30 DP3 - dvoukřídlé požární dveře bránící šíření tepla s požární odolností 30 min opatřené koordinátorem zavírání
- Dveře opatřeny panikovým kováním

**LEGENDA MATERIÁLŮ**

- Nové konstrukce
- Stávající konstrukce

**POZNÁMKA**

- 1 Lehký obvodový plášť - sloupkovo - paždíková konstrukce, výplň (skleněná výplň, hliníkové kazety), fixní lamely - barva RAL 7016
- 2 Samonosné ocelové schodiště - viz stavební konstrukční část
- 3 Lehký obvodový plášť schodiště - sloupkovo - paždíková konstrukce, skleněná výplň - barva RAL 7016
- 4 Vytahová šachta - ocelová konstrukce viz stavební konstrukční řešení; opalštění lehkým obvodovým pláštěm
- 5 Protipožární prosklené dveře - 900/1970mm, požární odolnost E30 DP3 - požární dveře bránící šíření tepla s požární odolností 30 minut + doplňně samozavíracím, panikovým kováním a panikovou hrazdou, součástí lehkého obvodového pláště
- 6 Světlik - 1750x3850mm, sklon 2% - konstrukce SLOUPEK x PAŽDÍK - RAL 7016 - zasklení lepené sklo - kalené
- 7 Prodloužení pavlače - železobetonová konstrukce - viz stavební konstrukční část
- 8 Prosklená stěna - plástový rám se skleněnou výplní, rozmrť 2340x2750mm, před započatím výroby nutnost přesného zaměření na stavbě - RAL 7016
- 9 Spojení pavlače - železobetonová konstrukce, 1250x71400mm - viz stavební konstrukční část
- 10 Hliníkové kazety - vyztužené kovově pod krycí listy fasády nebo kovečky do ocelové konstrukce - barva dle RAL fasády 7016
- 11 PROSKLENÉ DVEŘE 900/1970mm, součást lehkého obvodového pláště opatřené panikovým kováním, panikovou hrazdou a samozavíracím
- 24 Hliníkové okno osazeno do basů - součást fasády - 1250x1050mm; 1435x1050mm
- 25 Odkvětní okno - součást lehkého obvodového pláště - viz stavební konstrukční část - tato dokumentace nenahrazuje realizaci nebo výrobní montážní dokumentaci stavby.



Všechny práva vyhrazena. Tento výkres je duševním vlastnictvím firmy TOLQA spol. s r.o.  
 Investor: Státní úřad pro stavebnictví, nám. T. G. Masaryka 130/14, 796 01 Prostějov  
 Stupně: DPS Index: Číslo pavé:  
 Architekt: Záp. projektant: Kontroloval: Vypracoval:  
 Ing. arch. Jiri Černá, Ph.D. OPEA, Kámpa Javorině Novosilská 67a  
 katedr. 64, 620 00 Brno  
 e-mail: info@tolqa.cz

**TOLQA** spol. s r.o.  
 TOLQA spol. s r.o.  
 katedr. 64, 620 00 Brno  
 e-mail: info@tolqa.cz

Zakázka: BD Šárka 9, 11 - rekonstrukce objektu  
 Šárka 1900/9-11, Prostějov, 796 01  
 Objekt: SO 01 - Bytový dům  
 Datum: říjen 2019  
 Měřítko: 1:50  
 Obsah: D.1.1 Architektonické a stavební technické řešení  
 Půdorys 1.-3.NP - fasáda - střední část - nový stav  
 Číslo výkresu: D.1.1.83D  
 Název součtu: 036 - 191119 - 11NP nový stav fasáda long