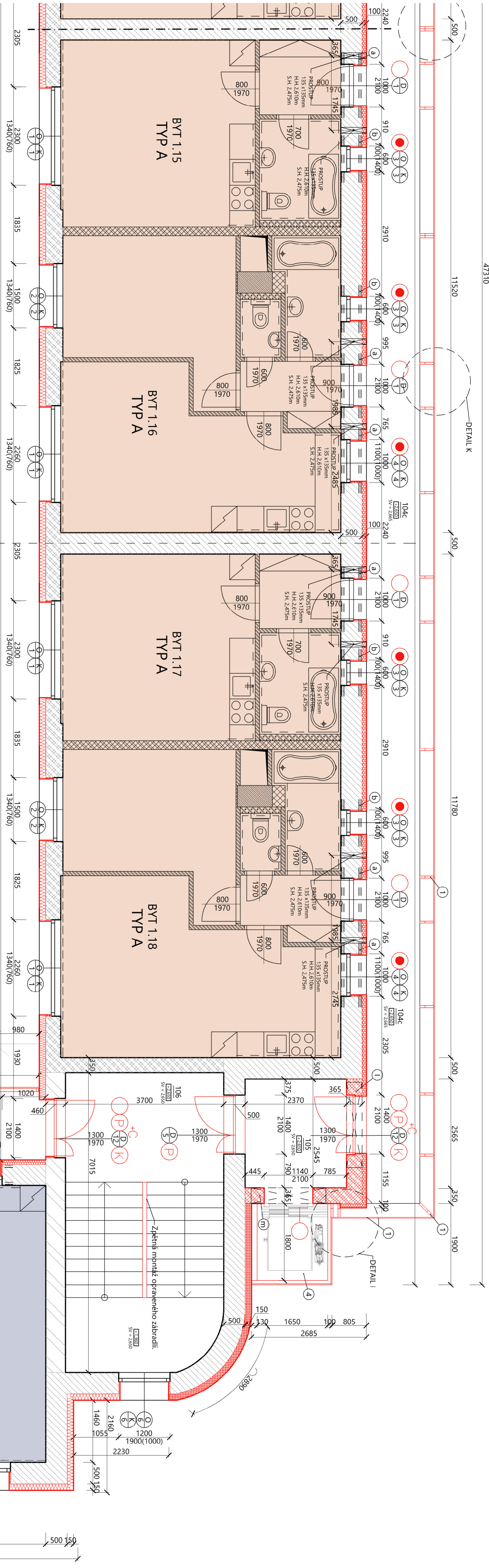


PŮDORYS 1.NP - NOVÝ STAV - PRAVÉ SCHODIŠTĚ

LEGENDA MATERIÁLŮ

- Stávající konstrukce
- Nové konstrukce
- Obvodové nosné stěnové zdívky tl. 450mm, chla plná palena
- Obvodové nosné stěnové zdívky tl. 500mm, chla plná palena
- Obvodové nosné stěnové zdívky tl. 350mm, chla plná palena
- OBVODOVÉ NOSNÉ ZDÍVKY, BROUŠENÝ CHEJNÝ BLOK tl. 365mm, 2473x65x238mm, malta pro tenké spáry, P20, řídka reakce na ohni A1, λ = 0,297 W/m.K
- VNITŘNÍ NENOSNÉ ZDÍVKY, plná, hlaďká tvárnice z porobetonu tl. 100mm, 599x249x103mm, kerolizovaná zdivo malta pro tenké spáry = 2,8 N/mm², řídka reakce na ohni A1, λ = 0,150 W/m.K
- VNITŘNÍ NENOSNÉ ZDÍVKY, BROUŠENÝ CHEJNÝ BLOK AKU, malta pro tenké spáry, 339x210x259mm, pevnost v tlaku 5 N/mm², řídka reakce na ohni A1, λ = 0,150 W/m.K
- VNITŘNÍ NENOSNÉ ZDÍVKY, tvárnice z porobetonu, malta pro tenké spáry, 599x249x150mm, pevnost v tlaku 2,8 N/mm², λ=0,130W/m.K, U=0,794 W/m²K, EI: 180, Ra=41G81 impregnovanou deskou tl. 12,5 mm
- SDK příčka tl. 170mm, kerový profil tl. 100mm, opláštěni
- TERÉNNÁ ZDOLACE, kontaktní zateplovací systém z tepelně izolačních desek z expandované polystyrenové pěny ETAG 004 s hrubou reakce na ohni min. B-2,40 dle CSN EN 13 501-1 a indexem šířeni plamene is=0,00m/min dle CSN 73 0863, realizace bude provedena v souladu s technologií výroby systému, montáž bude provedena v souladu s technologií výroby systému, která dojde osvědčení o zaskolení od dodavatele systému.
- TERÉNNÁ ZDOLACE, kontaktní zateplovací systém z tepelně izolačních desek z expandované polystyrenové pěny ETAG 004 s hrubou reakce na ohni min. B-2,40 dle CSN EN 13 501-1 a indexem šířeni plamene is=0,00m/min dle CSN 73 0863, realizace bude provedena v souladu s technologií výroby systému, montáž bude provedena v souladu s technologií výroby systému, která dojde osvědčení o zaskolení od dodavatele systému.
- TERÉNNÁ ZDOLACE, kontaktní zateplovací systém z tepelně izolačních desek z expandované polystyrenové pěny ETAG 004 s hrubou reakce na ohni min. B-2,40 dle CSN EN 13 501-1 a indexem šířeni plamene is=0,00m/min dle CSN 73 0863, realizace bude provedena v souladu s technologií výroby systému, montáž bude provedena v souladu s technologií výroby systému, která dojde osvědčení o zaskolení od dodavatele systému.
- TERÉNNÁ ZDOLACE, kontaktní zateplovací systém z tepelně izolačních desek z expandované polystyrenové pěny ETAG 004 s hrubou reakce na ohni min. B-2,40 dle CSN EN 13 501-1 a indexem šířeni plamene is=0,00m/min dle CSN 73 0863, realizace bude provedena v souladu s technologií výroby systému, montáž bude provedena v souladu s technologií výroby systému, která dojde osvědčení o zaskolení od dodavatele systému.



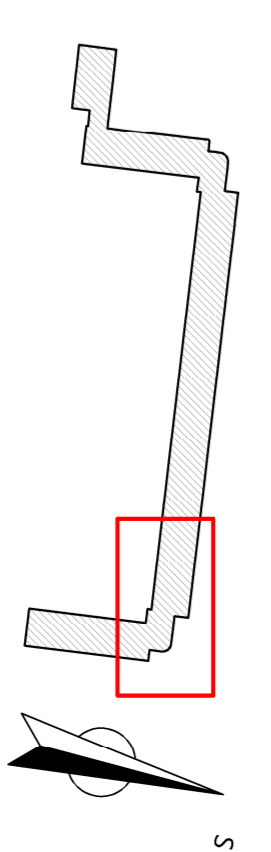
LEGENDA MÍSTNOSTI

OZN.	NÁZEV MÍSTNOSTI	PLOCHA/m ²	VÝŠKA/m	PODLAŽIA	STĚNY	STROP	POZNÁMKA	SKLADBA
104c	PAVLAC	60,04	2,66	SAMONIVELAČNÍ STĚRKA	FASÁDNÍ OMITKA		SOUL. ZE LOK. HLINIKU	
105	CHODBA	6,12	2,65	SAMONIVELAČNÍ STĚRKA	VÁP. ŠT. OM. - OM.VY. MÁTER. v.1,5m	VÁP. ŠT. OM. + MALBA	SOUL. ZE LOK. HLINIKU	
106	SCHODIŠTĚ	9,48	2,65	LITE TERAKO	VÁP. ŠT. OM. - OM.VY. MÁTER. v.1,5m	VÁP. ŠT. OM. + MALBA		
BYT 1.15 - DISPOZICE 2+K								
101	PŘEDSÍN	3,32	2,65	KER. DL.	VÁP. ŠT. OM. + MALBA	SPK PODHLED+MALBA	KER. SOKL	
102	KOUPELNA + WC	4,75	2,40	KER. DL.	VÁP. ŠT. OM. + MALBA	SPK PODHLED+MALBA	KER. OKRL. - v. 2,1m	
103	OBVLAČI POKOJ + KUCHYNĚ	19,89	2,65	VINYL	VÁP. ŠT. OM. + MALBA	VÁP. ŠT. OM. + MALBA	KER. OKRL. - v. 0,750/9m	
PLOCHA BYTU 1.15								
BYT 1.16 - DISPOZICE 2+K								
101	PŘEDSÍN	3,19	2,65	KER. DL.	VÁP. ŠT. OM. + MALBA	SPK PODHLED+MALBA	KER. SOKL	
102	OBVLAČI POKOJ + KUCHYNĚ	21,09	2,65	VINYL	VÁP. ŠT. OM. + MALBA	VÁP. ŠT. OM. + MALBA	KER. OKRL. - v. 0,750/9m	
103	POKOJ	12,98	2,65	VINYL	VÁP. ŠT. OM. + MALBA	VÁP. ŠT. OM. + MALBA	KER. OKRL. - v. 0,750/9m	
104	WC	1,34	2,40	KER. DL.	VÁP. ŠT. OM. + MALBA	SPK PODHLED+MALBA	KER. OKRL. - v. 2,1m	
105	KOUPELNA	4,01	2,40	KER. DL.	VÁP. ŠT. OM. + MALBA	SPK PODHLED+MALBA	KER. OKRL. - v. 2,1m	
PLOCHA BYTU 1.16								
BYT 1.17 - DISPOZICE 2+K								
101	PŘEDSÍN	3,32	2,65	KER. DL.	VÁP. ŠT. OM. + MALBA	SPK PODHLED+MALBA	KER. SOKL	
102	KOUPELNA + WC	4,75	2,40	KER. DL.	VÁP. ŠT. OM. + MALBA	SPK PODHLED+MALBA	KER. OKRL. - v. 2,1m	
103	OBVLAČI POKOJ + KUCHYNĚ	19,89	2,65	VINYL	VÁP. ŠT. OM. + MALBA	VÁP. ŠT. OM. + MALBA	KER. OKRL. - v. 0,750/9m	
PLOCHA BYTU 1.17								
BYT 1.18 - DISPOZICE 2+K								
101	PŘEDSÍN	3,19	2,65	KER. DL.	VÁP. ŠT. OM. + MALBA	SPK PODHLED+MALBA	KER. SOKL	
102	OBVLAČI POKOJ + KUCHYNĚ	22,84	2,65	VINYL	VÁP. ŠT. OM. + MALBA	VÁP. ŠT. OM. + MALBA	KER. OKRL. - v. 0,750/9m	
103	POKOJ	12,98	2,65	VINYL	VÁP. ŠT. OM. + MALBA	VÁP. ŠT. OM. + MALBA	KER. OKRL. - v. 2,1m	
104	WC	1,34	2,40	KER. DL.	VÁP. ŠT. OM. + MALBA	SPK PODHLED+MALBA	KER. OKRL. - v. 2,1m	
105	KOUPELNA	4,01	2,40	KER. DL.	VÁP. ŠT. OM. + MALBA	SPK PODHLED+MALBA	KER. OKRL. - v. 2,1m	
PLOCHA BYTU 1.18								
BYT 1.19 - DISPOZICE 2+K								
106	PŘEDSÍN	3,19	2,65	KER. DL.	VÁP. ŠT. OM. + MALBA	SPK PODHLED+MALBA	KER. SOKL	
107	POKOJ	12,98	2,65	VINYL	VÁP. ŠT. OM. + MALBA	VÁP. ŠT. OM. + MALBA	KER. OKRL. - v. 0,750/9m	
108	WC	1,34	2,40	KER. DL.	VÁP. ŠT. OM. + MALBA	SPK PODHLED+MALBA	KER. OKRL. - v. 2,1m	
109	KOUPELNA	4,01	2,40	KER. DL.	VÁP. ŠT. OM. + MALBA	SPK PODHLED+MALBA	KER. OKRL. - v. 2,1m	
PLOCHA BYTU 1.19								

POZNÁMKA:
 OŠETŘENÍ SCHODIŠTĚHO ZABRADI: bude provedena demontáž zabradlí u schodiště. Toto zabradlí bude osazeno následovně způsobilým:
 - dřevěné madlo bude přibitováno, následně natřeno lakovou ve dvou vrstvách v koruny části bude osazena ochranná a následně natřena akrylovou barvou po osazení bude zabradlí zpevně namonotázno
 NOSNÉ KONSTRUKCE:
 - vzdušné nosné konstrukce pomocí ocelových prvků bude provedeno dle D.1.2 - Stavěbně konstrukční řešení stavby
 NOVE OTVORY:
 - ocelové nosníky budou osazeny již v průběhu bouracích prací
 VYPĚTNÉ OTVORY:
 - die výpisu okna a dveří
 NOVE ZDIVO:
 - die výkresové dokumentace bude provedeno nové vyzdění stěn vyzdění v jednotlivých bytech die typových výkresů bytů A a bytů B
 POKRCHOVÉ ÚPRAVY:
 - v prostoru schodiště bude po ošetření původní malty provedena penetrace podkladů a následně bude provedena vyzdění
 PODLAHY:
 - vytvoření nové nosné konstrukce parkletů pomocí ocelové konstrukce a betonové trapzové desky
 - na tuhé betonovou trapzovou desku bude provedena nová podlažia jedná se o samonivelační cementovou vyrovnávací hmotu tl. 10mm (reakce na ohni A1, pevnost v tlaku C40, pevnost v tahu za انحراف F12, odolnost vůči obrusu AR 0,5)
 - podklad napravitelný pomocí penetrace od systémového řešení výrobce finální impregnace povrchů pro lepší udržovatelnost (dle systémového řešení výrobce)
 Všechny rozměry je nutné ověřit na stavbě a při získání nesrovnalostí mezi stavem na stavbě a projekčovou dokumentací neprodává kontaktovat autorský dozor.

POZNÁMKA

- 1) Lehký obvodový plášť - sloupkovo - pažčková konstrukce, výplň (skleněná vlna, hliníkové kazety), křmí lamely
- 2) Samonosné ocelové schodiště - viz. stavěbně konstrukční část
- 3) Lehký obvodový plášť schodiště - sloupkovo - pažčková konstrukce, skleněná vlna
- 4) Vytváření šachty - ocelová konstrukce viz. stavěbně konstrukční řešení; opatření lehkým obvodovým pláštěm
- 5) Protipožární prosklené dveře 900/1970mm požární odolnost E30 DP3 - požární dveře brání šířeni tepla s požární odolností 30 min + doplnění lehkého obvodového pláště
- 6) Světlik - 1750x3850mm, sklon 2%
- 7) Prodávání parkletů - železobetonová konstrukce - viz. stavěbně konstrukční část
- 8) Prosklená stěna - plastový rám se skleněnou výplní, ozdobě 2540x2500mm, před započatím výroby nutnost přesného zaměření na stavbě
- 9) Spojení pavlači - železobetonová konstrukce, 1250x7140mm - viz. stavěbně konstrukční část



Dokumentace pro provádění stavby (DPS)
 -> tato dokumentace není závazná realizaci nebo výrobní montáží dokumentací stavby.

VÝPIS PŘEKŘADŮ

OZN.	TYP PŘEKŘADU	Světlost otvoru	ROČIT				CELKEM	
			1.NP	2.NP	3.NP	4.NP		
a	Ocelový nosný překlad pro stěnu tl. 500mm => 4x ocelový nosník 1100, délka 1500 mm, S235JR (1.0038) dle EN 10025-2	1000	1	28	28	25	110	
b	Ocelový nosný překlad pro stěnu tl. 500mm => 4x ocelový nosník 1100, délka 1100 mm, S235JR (1.0038) dle EN 10025-2	600	0	20	20	18	78	
c	Ocelový nosný překlad pro stěnu tl. 500mm => 4x ocelový nosník 1100, délka 1700 mm, S235JR (1.0038) dle EN 10025-2	1200	0	4	4	4	16	
i	Systémový nosný překlad dle zvolení výrobce pro stěnu tl. 365mm => keramický překlad pro použití pro stěny, 4x ker. překlad 1750x700x238 + tepelná izolace tl. 80mm EPS F, plně staticky únosný prvek, požární odolnost R60	1400	2	2	2	2	10	
m	Systémový nosný překlad dle zvolení výrobce pro stěnu tl. 365mm => keramický překlad pro použití pro stěny, 4x ker. překlad 1750x700x238 + tepelná izolace tl. 80mm EPS F, plně staticky únosný prvek, požární odolnost R60	1120	1500	1	1	1	1	5

- LEGENDA POŽÁRNÍCH DVEŘÍ**
- E30 DP3 - požární dveře brání šířeni tepla s požární odolností 30 min (mnohu být dřevěné)
 - E30 DP3 - požární dveře brání šířeni tepla s požární odolností 30 min (mnohu být dřevěné) + doplněné samonosným
 - E45 DP1 - požární okno brání šířeni tepla s požární odolností 45 min (pevně zasklené)
 - E30 DP3 - dvoukřídlé požární dveře brání šířeni tepla s požární odolností 30 min opatřené koordinátorem zavření
 - Dveře opatřeny parkovým kováním