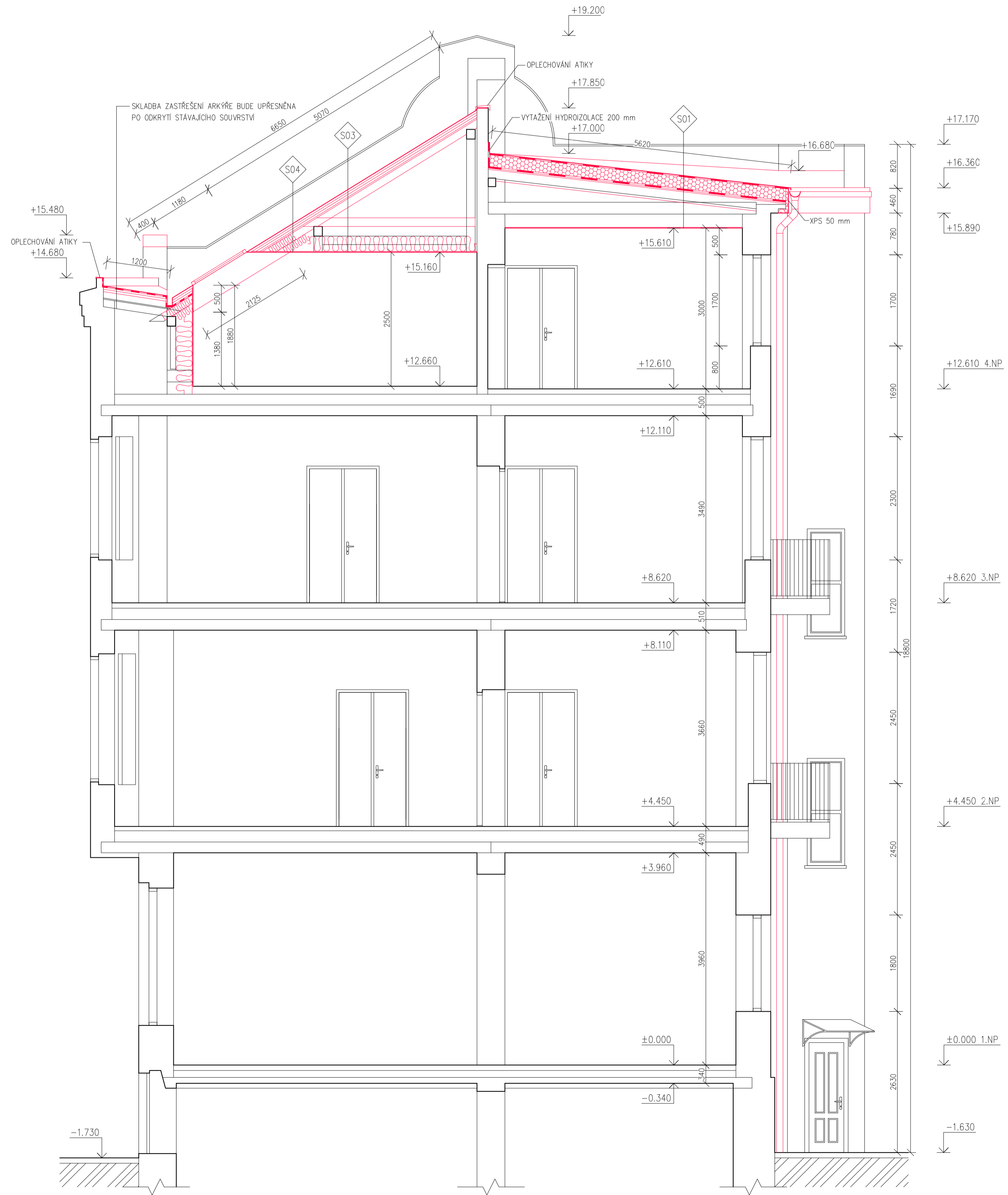


ŘEZ B-B
NAVRŽENÝ STAV



LEGENDA MATERIÁLŮ

	STÁVAJÍCÍ KONSTRUKCE – OHLA PLNÁ PÁLENA
	NAVRŽENÉ KONSTRUKCE – TEPELNÁ IZOLACE MINERÁLNÍ VATA
	NAVRŽENÉ KONSTRUKCE – TEPELNÁ IZOLACE POLYSTYREN EPS 150
	NAVRŽENÉ KONSTRUKCE – TEPELNÁ IZOLACE XPS
	NAVRŽENÉ KONSTRUKCE – HYDROIZOLACE

SKLADBY KONSTRUKCÍ

S01	HYDROIZOLAČNÍ FOLIE 2 PVS-P	1,5 mm
	NETKANÁ GEOTEXTILIE 300 g/m ²	2,9 mm
	TEPELNÁ IZOLACE POLYSTYREN EPS 150	260 mm
	ASFALTOVÝ PÁS – izolace proti vodě	
	PRKĚNNÝ ZÁKLOP	25 mm
	KROKEV 100/200 mm	200 mm
	SDK RASTR	80 mm
	SADROKARTONOVÁ DESKA	15 mm
S03	KERAMICKÁ STŘEŠNÍ TAŠKA TYPU MONZApus	
	LATĚ 60/40 mm	40 mm
	KONTRALATĚ 60/40 mm	40 mm
	DIFUZNÍ FOLIE	
	PRKĚNNÝ ZÁKLOP	25 mm
	KROKEV 100/180 mm	180 mm
	TEPELNÁ IZOLACE MINERÁLNÍ VATA	300 mm
	SDK RASTR	80 mm
	PAROTĚSNÁ FOLIE	
	SADROKARTONOVÁ DESKA	15 mm
S04	KERAMICKÁ STŘEŠNÍ TAŠKA TYPU MONZApus	
	LATĚ 60/40 mm	40 mm
	KONTRALATĚ 60/40 mm	40 mm
	DIFUZNÍ FOLIE	
	PRKĚNNÝ ZÁKLOP	25 mm
	KROKEV 120/140 mm + ZESÍLENÍ 2x25/140 mm	140 mm
	MINERÁLNÍ VATA mezi krokvemi	140 mm
	MINERÁLNÍ VATA pod krokvemi	140 mm
	SDK RASTR	80 mm
	PAROTĚSNÁ FOLIE	
	SADROKARTONOVÁ DESKA	15 mm

POZNÁMKY:

- VŠECHNY ROZMĚRY NUTNO OVĚŘIT NA STAVĚ!
- V PRŮBĚHU REALIZACE NUTNO DODRŽET VŠEKÉ TECHNICKÉ PŘEDPISY VÝROBČŮ JEDNOTLIVÝCH MATERIÁLŮ!
- TEPELNÁ IZOLACE PLOCHÉ STŘECHY – POLYSTYREN EPS 150 TL 260 mm, λ=0,038 W/mk
- TEPELNÁ IZOLACE PULTOVÉ STŘECHY – MINERÁLNÍ VATA TL 200 mm MEZI KROKVEMI, TL 100 mm POD KROKVEMI, λ=0,038 W/mk

ZODP. PROJEKTANT:	RUDOLF RICHTER	PROJEKTANT:	
VYPRACOVAL:	NIKOLA PAZDERKOVÁ	DATUM:	KVĚTEN 2023
INVESTOR:	STATUTÁRNÍ MĚSTO PROSTĚJOV nám. T. G. Masaryka 130/14, 796 01 Prostějov	STUPEŇ PD:	DSP
MÍSTO:	parc.č. 5425, k.ú. Prostějov	MĚŘÍTKO:	1:50
NÁZEV AKCE:	REKONSTRUKCE STŘECHY BUDOVY HAVLIČKOVA 4	FORMÁT:	6xA4
OBJEKT:		ZAKČ.:	2023 - 295
ČÁST DOKUMENTACE:	D.1.1 ARCHITEKTONICKO-STAVEBNÍ ŘEŠENÍ	2023 - 295	D.1.1 b
VÝKRES:	ŘEZ B-B NAVRŽENÝ STAV	ZAKČ.:	21
		ČÁST:	ČVÝKRESU: