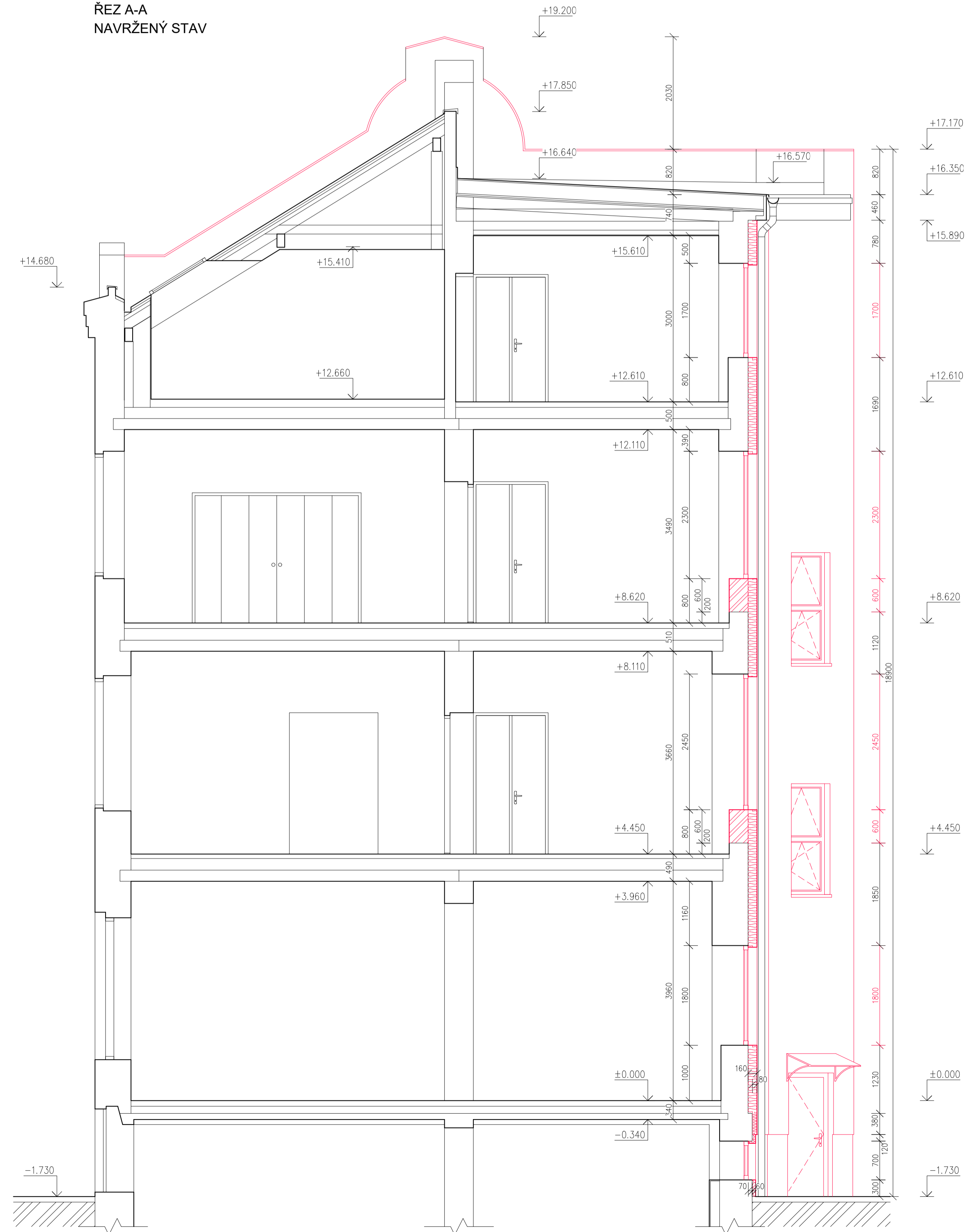


ŘEZ A-A
NAVRŽENÝ STAV



LEGENDA MATERIÁLŮ

- STÁVAJÍCÍ KONSTRUKCE – CIHLA PLNÁ PÁLENÁ
- NAVRŽENÉ KONSTRUKCE – CIHLA PLNÁ PÁLENÁ
- NAVRŽENÉ KONSTRUKCE – TEPELNÁ IZOLACE MINERÁLNÍ VATA
- NAVRŽENÉ KONSTRUKCE – TEPELNÁ IZOLACE POLYSTYREN EPS
- NAVRŽENÉ KONSTRUKCE – TEPELNÁ IZOLACE XPS

POZNÁMKY:

- VŠECHNY ROZMĚRY NUTNO OVĚŘIT NA STAVBĚ!
- V PRŮBĚHU REALIZACE NUTNO DODRŽET VEŠKERÉ TECHNOLOGICKÉ PŘEDPISY VÝROBCŮ JEDNOTLIVÝCH MATERIÁLŮ!
- STŘEŠKA NAD DVEŘMI "DO DVORA" BUDE DEMONTOVÁNA, REPASE A OPĚT NAMONTOVÁNA S PŘEDSAZENÍM O TLOUŠŤKU ZATEPLENÍ.
- TEPELNÁ IZOLACE FASÁDY – MINERÁLNÍ VATA TL. 80 a 160 mm, $\lambda=0,035$ W/mK
- TEPELNÁ IZOLACE SOKLU – XPS TL. 60 a 140 mm, $\lambda=0,035$ W/mK

ZODP. PROJEKTANT:	RUDOLF RICHTER	PROJEKTANT:		
VYPRACOVAL:	NIKOLA PAZDERKOVÁ	DATUM:	KVĚTEN 2023	PARÉ.č.:
INVESTOR:	STATUTÁRNÍ MĚSTO PROSTĚJOV nám. T. G. Masaryka 130/14, 796 01 Prostějov	STUPEŇ PD:	DPS	
MÍSTO:	parc.č. 5425, k.ú. Prostějov	MĚŘÍTKO:	1:50	
NÁZEV AKCE:	ZATEPLENÍ OBJEKTU	FORMÁT:	6xA4	
OBJEKT:		ZAKČ.:	2023-297	
ČÁST DOKUMENTACE:	D.1.1 ARCHITECTONICKO-STAVEBNÍ ŘEŠENÍ	2023 - 297	D.1.1 b	18
VÝKRES:	ŘEZ A-A NAVRŽENÝ STAV	ZAKČ.:	ČÁST:	Č. VÝKRESU: