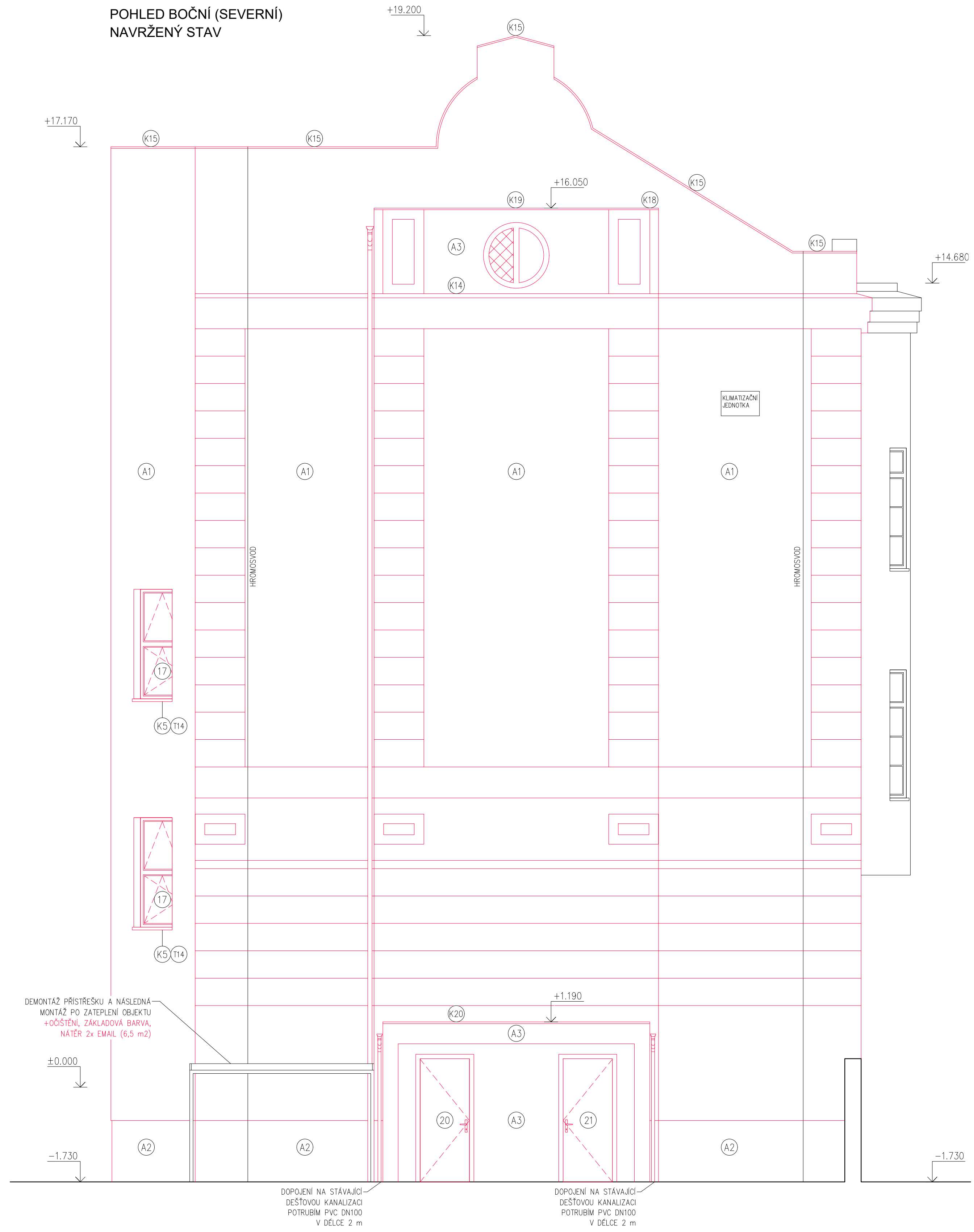
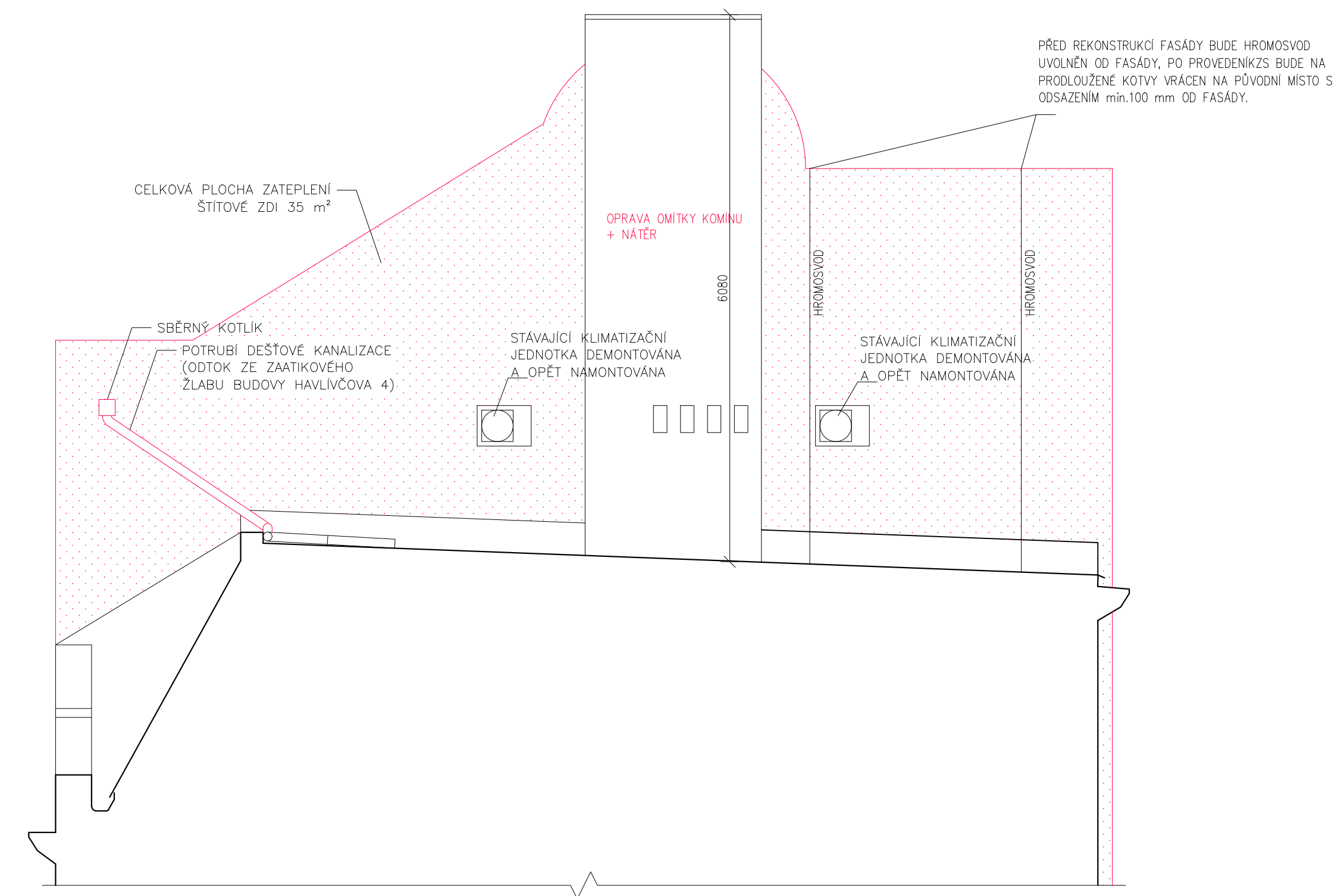


POHLED BOČNÍ (SEVERNÍ)
NAVRŽENÝ STAV



POHLED BOČNÍ (JIŽNÍ)
NAVRŽENÝ STAV



LEGENDA

- STÁVAJÍCÍ KONSTRUKCE
- NAVRŽENÉ KONSTRUKCE
- (A1) TEPELNÁ IZOLACE FASÁDY – MINERÁLNÍ VATA TL. 160 mm
HLADKÁ ŠTUKOVÁ OMÍTKA
- (A2) TEPELNÁ IZOLACE SOKLU FASÁDY – STYROUR XPS TL. 140 mm
HLADKÁ SILIKONOVÁ OMÍTKA
- (A3) HLADKÁ SILIKONOVÁ OMÍTKA
- (K) KLEMPÍŘSKÉ PRVKY
- (T) TRUHLÁŘSKÉ PRVKY – VNITŘNÍ PARAPETY

POZNÁMKY:

- NOVÉ OTVOROVÉ VÝPLNĚ BUDOU EUROOKNA A DŘEVĚNÉ DVĚŘE, OMÍTKA KOLEM OTVORŮ BUDE ZAPRAVENA.
- PŘED REKONSTRUKCÍ FASÁDY BUDE HRMOSVOD UVOLNĚN OD FASÁDY, PO PROVEDENÍ KZS BUDE NA PRODLOUŽENÉ KOTVY VRAČEN NA PŮVODNÍ MÍSTO S ODSAZENÍM min. 100 mm OD FASÁDY.
- DEMONTÁŽ A OPĚTOVNÁ MONTÁŽ 2 KLIMATIZAČNÍCH JEDNOTEK, Z OSVĚTLENÍ A 2 KAMER S PŘEDSAZENÍM O TLOUŠŤKU ZATEPLENÍ.
- VYBOURÁNÍ BETONU (NEBO DLAŽBY) PO CELÉ DÉLCE SEVERNÍ A VÝCHODNÍ STRANY V ŠÍŘCE 0,5 m PRO POTŘEBY MONTÁŽE HRMOSVODU. NÁSLEDNĚ BUDE PLOCHA ZNOVU PŘEDLÁŽENA.
- ČLENĚNÍ FASÁDY S OZDOBÝMI PRVKY BUDE PŘED ZATEPLENÍM ZAMĚŘENO.
- ČLENĚNÍ SEVERNÍ FASÁDY A PLASTIČNOSTI BUDE ŘEŠENO MEZERAMI MEZI BLOKY A PÁSY V ŠÍŘCE 3 cm BEZ OMÍTKOVNY (POUŽE V NÁTĚRU).

ZODP. PROJEKTANT:	RUDOLF RICHTER	PROJEKTANT:		
VYPRACOVAL:	NIKOLA PAZDERKOVÁ			
INVESTOR:	STATUTÁRNÍ MĚSTO PROSTĚJOV nám. T. G. Masaryka 130/14, 796 01 Prostějov			
MÍSTO:	parc.č. 5425, k.ú. Prostějov			
NÁZEV AKCE:	ZATEPLENÍ OBJEKTU	DATUM:	KVĚTEN 2023	PARÉ č.:
OBJEKT:		STUPEŇ PD:	DPS	
ČÁST DOKUMENTACE:	D.1.1 ARCHITECTONICKO-STAVEBNÍ ŘEŠENÍ	MĚŘÍTKO:	1:50	
		FORMÁT:	6xA4	
		ZAKČ.:	2023-297	
VÝKRES:	POHLED BOČNÍ (SEVERNÍ A JIŽNÍ) NAVRŽENÝ STAV	2023-297 ZAKČ.:	D.1.1 b ČÁST:	20 ČVÝKRESU: