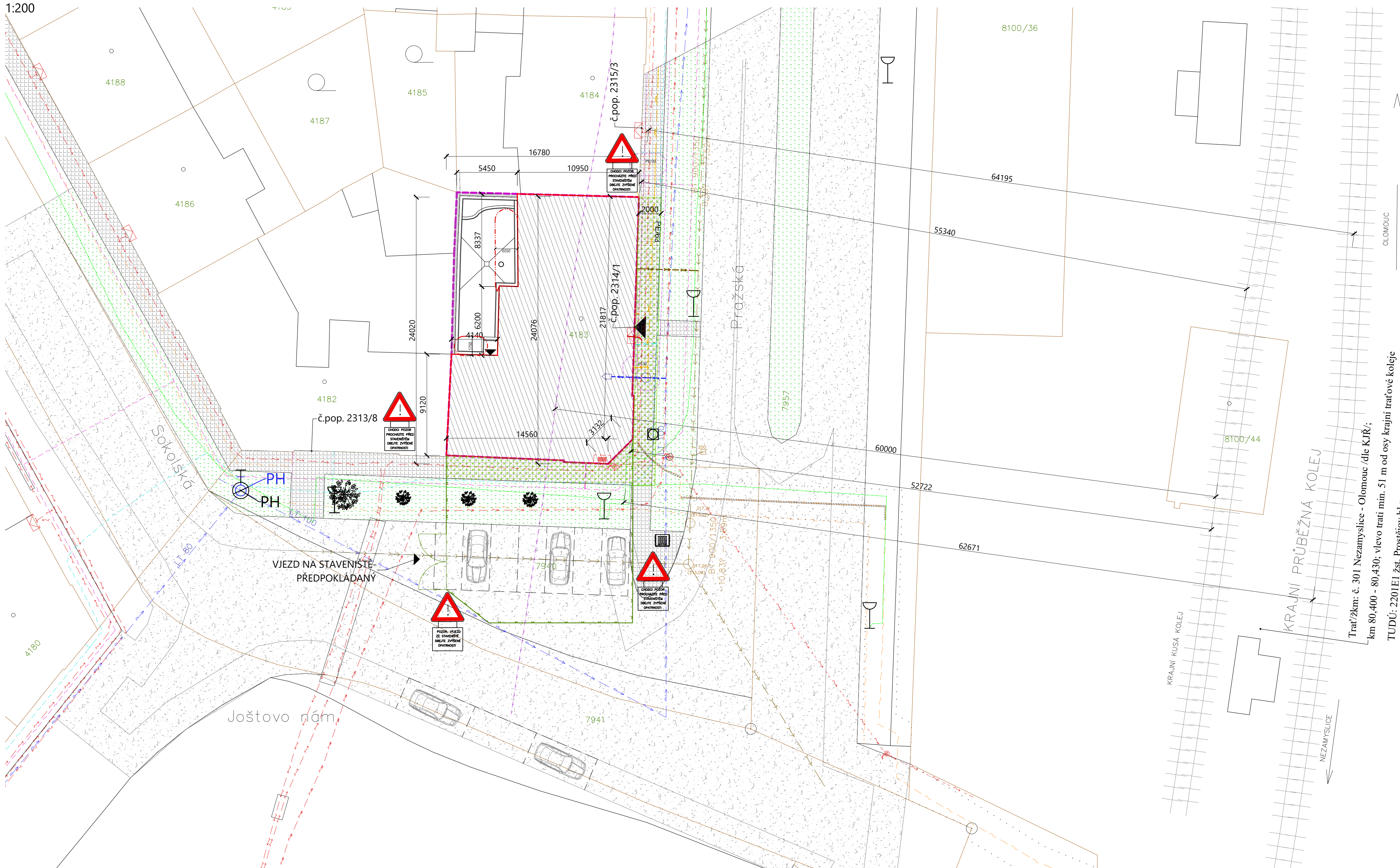


Koordináční situační výkres

1:200

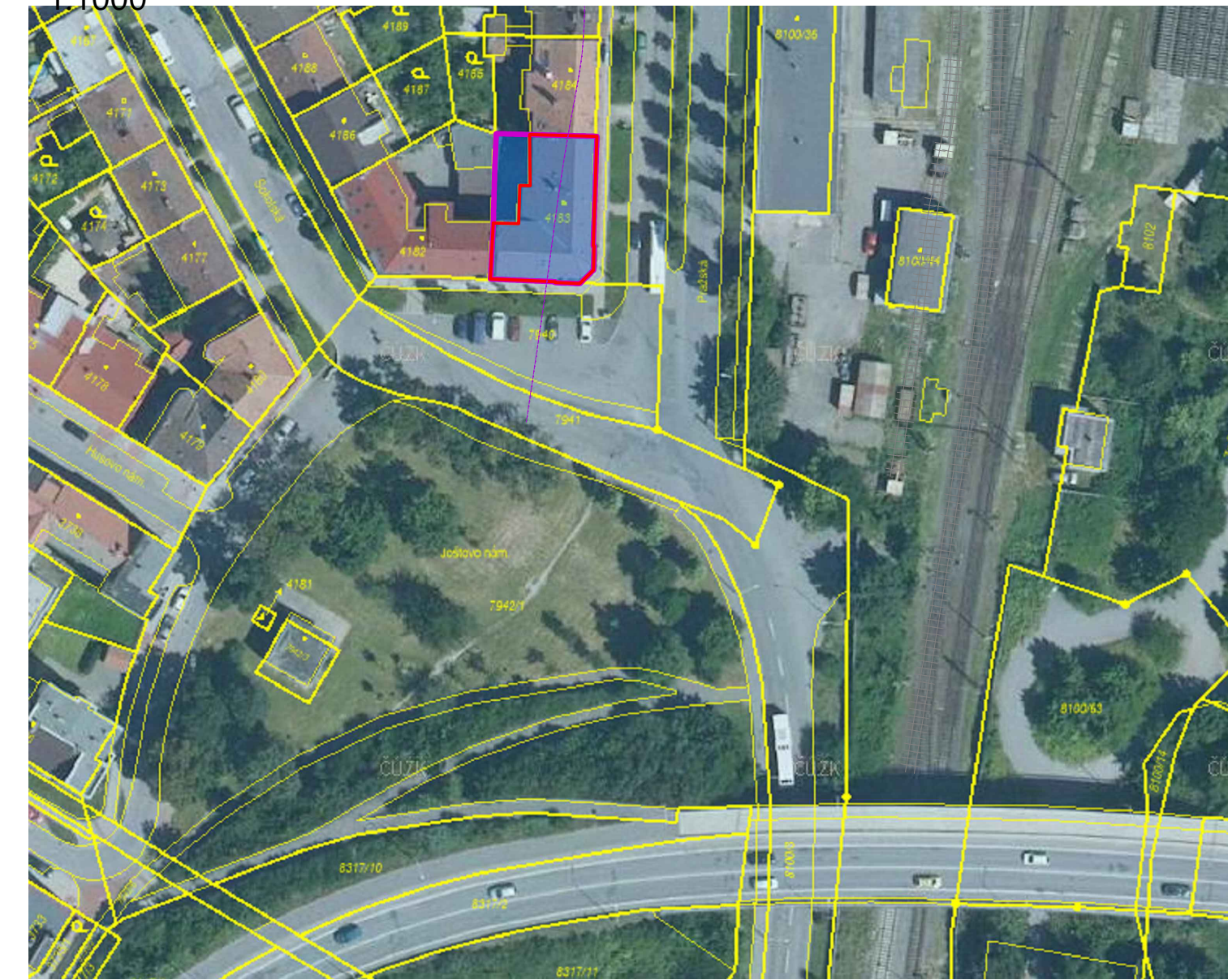


- LEGENDA**
- HRANICE POZEMKU PARC. Č. 4183
 - STÁVAJÍCÍ OBJEKT BYTOVÉHO AZYLOVÉHO DOMU
 - HRANICE PŘEDPOKLÁDANÉHO STAVENÍŠTĚ - PLOCHA CCA 260 m²
 - DOČASNĚ NAVAZENÉ BEZPEČNOSTNÍ PÁSMO 2 M OD OKROUDLÉHO ZDVA - PLOCHA 88 m²
 - HRANICE POŽÁRNĚ NEBEZPEČNÉHO PROSTORU
 - HRANICE PARCEL DLE KN
 - VNITŘNÍ KRESBA PARCEL
 - PARCELNÍ ČÍSLA
 - OCHRANNÉ PÁSMO DRÁHY - 60M OD KRAJNÍ KOLEJE
 - STÁVAJÍCÍ ZDĚNÉ OPLUCENÉ OMIŤNUTÉ S KRYCÍ ŽB. OPLUCHOVANOU DESKOU
- LEGENDA SÍTĚ**
- STÁVAJÍCÍ VODOVOD
 - STÁVAJÍCÍ KANALIZAČNÍ STOKA JEDNOTNÁ - PŘED DOMEM BT 900
 - STÁVAJÍCÍ ELEKTRO NN NAZDĚNÍ - EGCD
 - STÁVAJÍCÍ ELEKTRO NN POZEMNÍ - EGCD
 - STÁVAJÍCÍ ELEKTRO VN POZEMNÍ - EGCD
 - STÁVAJÍCÍ SDRŮVACÍ VEDENÍ - NEZAMĚŘENÝ METALICKÝ KABEL - CETN
 - STÁVAJÍCÍ SDRŮVACÍ VEDENÍ - ZAMĚŘENÝ PRŮBĚH KABELU - CETN
 - STÁVAJÍCÍ STL PLYNOVOD PE83
 - STÁVAJÍCÍ OPTICKÁ POZEMNÍ SÍŤ TI - T-Mobil Czech Republic a.s. - PŘIBLIŽNÝ PRŮBĚH
 - STÁVAJÍCÍ OPTICKÁ POZEMNÍ SÍŤ INFOS LEAS s.r.o.
- LEGENDA PŘÍPOJEK**
- STÁVAJÍCÍ PLYNOVODNÍ PŘÍPOJKA STL PE 32
 - STÁVAJÍCÍ PŘÍPOJKA ELEKTRO NN POZEMNÍ
 - STÁVAJÍCÍ PŘÍPOJKA SDRŮVACÍHO VEDENÍ, CETN - POZEMNÍ
 - STÁVAJÍCÍ VODOVODNÍ PŘÍPOJKA PE 50
 - STÁVAJÍCÍ PŘÍPOJKA SPLAŠKOVÉ A DEŠŤOVÉ KANALIZACE PVC 200
 - STÁVAJÍCÍ PŘÍPOJKA OPTICKÉ SÍŤE T-Mobil Czech Republic a.s. - PŘIBLIŽNÁ PLOCHA
 - STÁVAJÍCÍ PŘÍPOJKA OPTICKÉ SÍŤE INFOS LEAS s.r.o.
- LEGENDA POVRCHŮ, SÍTĚ**
- STÁVAJÍCÍ ZATRAVNĚNÉ POVRCHY
 - STÁVAJÍCÍ OCHRANĚNÁ BETONOVÁ DLAŽBA
 - STÁVAJÍCÍ ASFALTOVÁ KOMUNIKACE
 - STÁVAJÍCÍ OBJEKT AZYLOVÉHO DOMU Č. POP. V JEHOZ 3 NP PODLU PROJEKTU PŘEBĚHNE STAVĚNÍ ÚPRAVY A VESTAVBA BYTŮ V PODKROVÍ
 - OSA KOLEJE
 - STÁVAJÍCÍ LAMPA POULIČNÍHO OSVĚTLENÍ
 - DOČASNĚ BEZPEČNOSTNÍ ZNAČENÍ PO DOBRU STAVBY

Trat'žkm: č. 301 Nezamyslice - Olomouc /dle KJŘ/;
 km 80,400 - 80,430; vlevo trati min. 51 m od osy krajní tratěové koleje
 TUDŮ: 2201E1 žsr. Prostějov hl.n.

Zákes do ortofotomapy

1:1000



ZÁJMOVÉ ÚZEMÍ
 Parcelní číslo: 4183
 Obec: Prostějov (682050)
 Katastrální území: Prostějov (733491)
 Číslo LV: 10001
 Výměra: 902,392
 Druh pozemku: zastavěná plocha a nádvoří
 Stavba na pozemku: č. pop. 2314
 Typ stavby: budova s dšmí prostorem
 Místa máchá pro oběh požární vody:
 -HYDRANT NÁZEMNÍ POŽÁRNÍ, 1. STUPNĚ
 VZDÁLEN CCA 650 m OD OBJEKTU NA UL. LETECKÁ
 Č. 4020/12
 PH (OZNAČEN V SITUACI: na portálu LT DN 100,
 PŘÍDAK - 42,4 m, šířkový řád - 5,6 m, stá,
 dlužipř 0,6 mPA, HYDRANT POZEMNÍ POŽÁRNÍ
 1. STUPNĚ, JIŠŤOVOU NÁMĚSTÍ UL. SOKOLSKÁ -
 VZDÁLEN CCA 40 m

Veškerá práva vyhrazena. Tento výkres je duševním vlastnictvím firmy TOLZA, spol. s r. o.

Investor:	Statutární město Prostějov		TOLZA TOLZA, spol. s r. o. Kaštanová 64, 620 00 Brno www.tolza.cz IČ: 269 70 678 Tel: +420 724 596 462
Sídlo investora:	nám. T. G. Masaryka 130/14, 79601 Prostějov		
Stupeň:	DOKUMENTACE PRO PROVEDENÍ STAVBY	Číslo paré:	
Zodp. projektant:	Ing. arch. Jiří Gerš, Ph.D., DPEA	Kontroloval:	Jaromír Klupka
		Vypracoval:	Luboš Mierný, DIS.
Zakázka:	ROZŠÍŘENÍ AZYLOVÉHO DOMU UL. PRAŽSKÁ O B. J. Prostějov č. p. 2314/1, k. ú. Prostějov parc. č. 4183		
Objekt:	SO 01		
Obsah:	C- Situační výkresy		Číslo výkresu:
	KOORDINAČNÍ SITUAČNÍ VÝKRES		C2