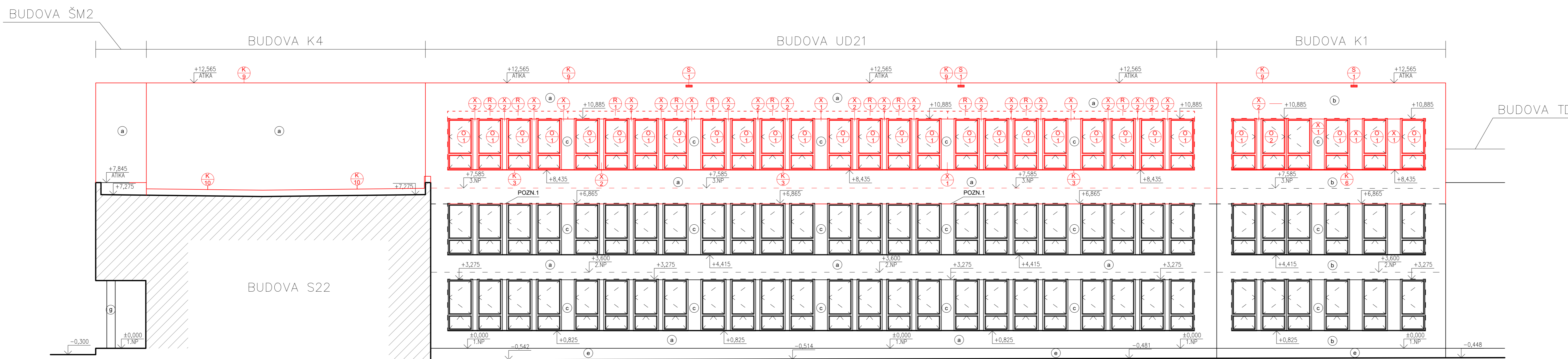
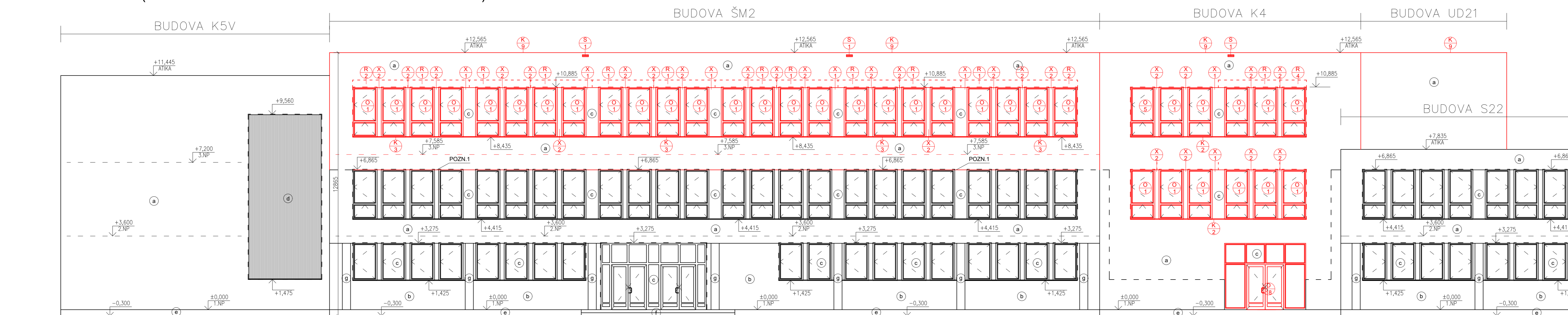


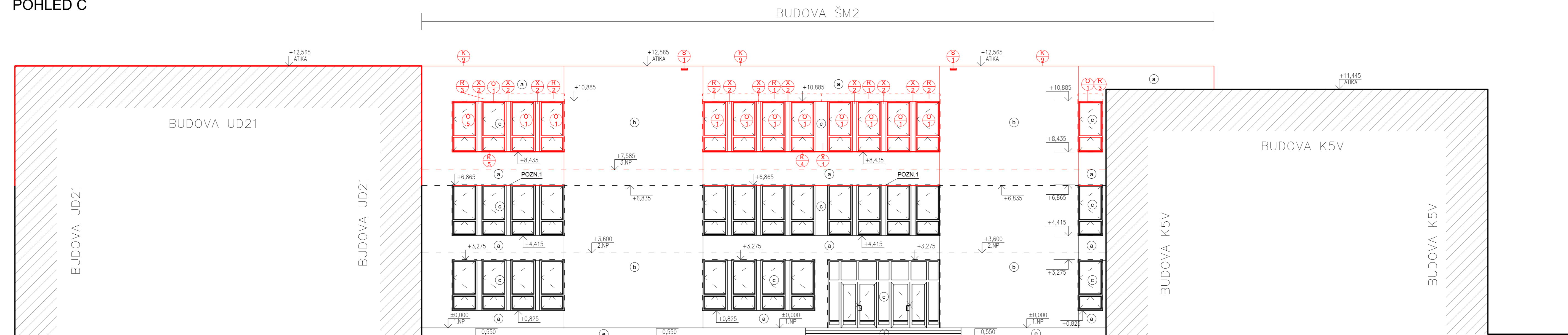
POHLED A



POHLED B (Z ULICE E. VALENTY - VEŘEJNÉ PROSTRANSTVÍ)



POHLED C



LEGENDA MATERIÁLŮ

- STÁVAJÍCÍ KONSTRUKCE A PRVKY
- NOVÉ KONSTRUKCE A PRVKY

LEGENDA POVRCHŮ

- ⊙ SILIKÁTOVÁ FASÁDNÍ OMÍTKA, ODSTĚN - SVĚTLE ORANŽOVÁ
- ⊙ SILIKÁTOVÁ FASÁDNÍ OMÍTKA, ODSTĚN - TMAVĚ ORANŽOVÁ
- ⊙ PLASTOVÁ VÝPLŇ OTVORU, ODSTĚN RÁMU - BÍLÁ, VÝPLŇ - ČÍRÉ SKLO
- ⊙ OKNO S OCELOVÝM RÁMEM A VÝPLŇ Z DUTINOVÝCH POLYKARBONÁTOVÝCH DESEK, ODSTĚN - OPAL
- ⊙ SOKL OBKLADANÝ Z KERAMICKÝCH PÁSKŮ NAPODOBUJÍCÍCH REŽNÉ ZDIVO
- ⊙ KERAMICKÝ OBKLAD / DLÁŽBA BÉŽOVÉ BARVY
- ⊙ SLOUP, ODSTĚN - HNĚDÁ
- ⊙ POHLEDOVÝ BETON, ODSTĚN - SĚDÁ

POZNÁMKA OBEČNÁ

STYKY RŮZNÝCH MATERIÁLŮ PŘETÁHNOUT PLETIVEM / PERLINKOU
DRÁŽKY VE ZDIVU PRO INSTALACE BUDOU VYFŘEZOVÁNY, PO MONTÁŽI ZECLA VYPLNIT A VYZTUŽIT PERLINKOU
ZA PŘÍPADNÉ ZMĚNY OPROTÍ SCHVÁLENÉ PROJEKTOVÉ DOKUMENTACI, KTERÉ NEBUDOU POTVŘENYŠCHVÁLENÝ GENERALNÍM PROJEKTÁNTEM STAVBY, NENESE GENERALNÍ PROJEKTANT ŽÁDNOU ZODPOVĚDNOST
SAMOSTATNĚ JSOU ŘEŠENY DÍLČÍ PROJEKTY PROFESÍ A SPECIALIZACÍ
V PŘÍPADĚ NEJASNOSTI MEZI STAVEBNÍ ČÁSTÍ PROJEKTU A PROJEKTU POŽARNĚ BEZPEČNOSTNÍHO ŘEŠENÍ JE PŘ VŽDY PRIORITY
PŘI REALIZACI JAKÉKOLIV DÍLČÍ ČÁSTI OBJEKTU JE NUTNÉ POUŽÍVAT KOMPLETNÍ DOKUMENTACI VČETNĚ VŠECH PŘÍLOH
STYK OKNA S OMÍTKOU BUDE ŘEŠEN POMOCÍ NAPOJOVACÍ APU LÍSTY (I+E)
DALŠÍ POTŘEBNÉ INFORMACE - VIZ ČÁST DOKUMENTACE D1 VČETNĚ VÝPISU PRVKŮ
NOVÉ OCELOVÉ SLOUPY JSOU CHRÁNĚNY SDK OBKLADEM S PROTIPOŽÁRNÍ ODOLNOSTÍ R 30/D1 (R 15 - POSLEDNÍ NP), DLE PBR
TRAPEZOVÝ PLECH POUŽITÝ VE STŘEPNÍCH KONSTRUKCÍCH BUDE OMÍTNUT PROTIPOŽÁRNÍ OMÍTKOU NA POŽÁRNÍ ODOLNOST REI 30/D1, DLE PBR
STĚNY PŘEDĚLUJÍCÍ POŽÁRNÍ USEKY MUSÍ MÍT POŽÁRNÍ ODOLNOST EI30/D1, DLE PBR

POZNÁMKA ÚP

VÝŠKA NADSTAVBY Z VEŘEJNÉHO PROSTRANSTVÍ Z ULICE E. VALENTY JE 12,865 m OD UPRAVENÉHO TERÉNU
VÝŠKA NADSTAVBY Z VEŘEJNÉHO PROSTRANSTVÍ Z ULICE KVĚTNÁ JE 12,50 m OD UPRAVENÉHO TERÉNU

INFORMACE:

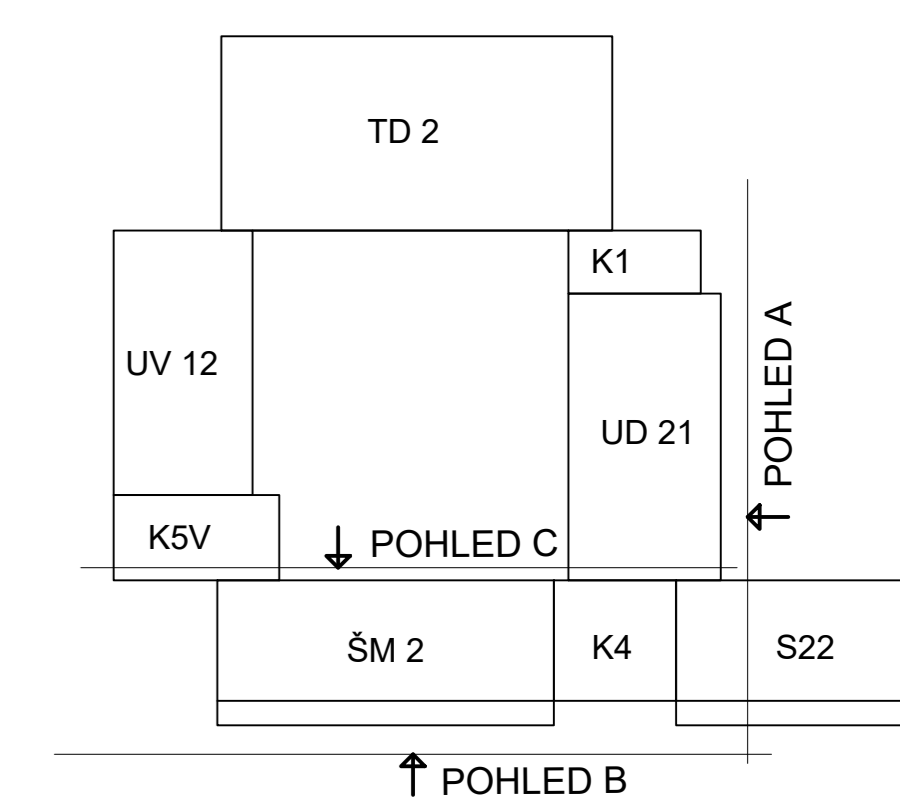
SÁDROKARTONOVÉ PŘÍČKY: V MÍSTNOSTECH S VĚTŠÍM VÝSKYTEM VLHKOSTI (SPRCHY, UMÝVÁRNY, WC) SE POUŽÍJE SDK SE ZVÝŠENOU ODOLNOSTÍ PROTI VODĚ A PLISNĚM - VIZ SKLADBY

VŠECHNA WC A UMÝVÁRNY BUDOU VYBAVENY ODPADKOVÝMI KÓŠI, MYDLĚNKAMI, ZÁSOBNÍKEM NA PAPIROVÉ UTĚRKY, ZRCADLY ATD.

WC PRO INVALIDY BUDE VYBAVENO VŠEMI MADLY, NAKLÁPEČÍM ZRCADLEM ATD. DLE VYHLÁŠKY Č. 398/2009 SB.

POZNÁMKA ODKAZOVÁ:

POZN. 1 NADPRAŽÍ OKEN VE 2 NP NAPOJIT NA NOVOU FASÁDU - ODSTRANIT STÁVAJÍCÍ FINÁLNÍ TENKOVĚSTVOU OMÍTKU, PROŠKÁBRÁNOUT, TEKUTÁ STĚRKA, PANČEROVÁ PERLINKA, PENETRACE, NOVÁ TENKOVĚSTVÁ OMÍTKA (DLE KONKRÉTNÍHO DODAVATELE (ETICS), NADPRAŽÍ OKEN 2NP BUDE PŘEVEDENO ZNOVU, VČ. SKRYTÉ OKAPNÍČKY A NAPOJENÍ DESEK TI PŘES ROHY (DLE ZASAD ETICS)



0,000 = ROVINA PODLAHY V 1.NP

název a místo stavby:

ZŠ E. Valenty -
nadstavba pavilonů
(SO 02)
k.ú. Prostějov, parc.č.5722/61



investor:
Statutární město Prostějov
nám. T. G. Masaryka 130/14, 796 01 Prostějov
zast. Mgr. Františkem Jurou - primátorem SM Prostějova

část:
D.1.1 - Architektonicko-stavební řešení

zodpovědný projektant:
Richard Vala, ČKAIT 1006753

vypracoval:
Martin Vašička

stupeň dokumentace:
DPS

výkres:
POHLEDY POHLEDY JIŽNÍ, SEVERNÍ A VÝCHODNÍ -
NOVÝ STAV

měřítko: datum: formát:
1:100 LISTOPAD 2022 A0
místo výkresu:
D.1.1-17