

POHLEDY SEVERNÍ A ZÁPADNÍ - NOVÝ STAV
M1:100

INFORMACE:

SÁDROKARTONOVÉ PŘÍČKY: V MÍSTNOSTECH S VĚTŠÍM VÝSKYTEM VLHKOSTI (SPRCHY, UMÝVÁRNY, WC) SE POUŽÍJE SDK SE ZVYŠENOU ODOLNOSTÍ PROTI VODĚ A PLÍSNĚM - VIZ SKLADBY
VŠECHNA WC A UMÝVÁRNY BUDOU VYBAVENY ODPADKOVÝMI KOŠI, MYDELKAMI, ZÁSOBNÍKEM NA PAPIROVÉ UTERKY, ZRCADLY ATD.
WC PRO INVALIDY BUDE VYBAVENO VŠEMI MADLY, NAKLÁPĚCÍM ZRCADLEM ATD. DLE VYHLÁŠKY Č. 398/2009 SB.

LEGENDA MATERIÁLŮ

- STÁVAJÍCÍ KONSTRUKCE A PRVKY
- NOVÉ KONSTRUKCE A PRVKY

LEGENDA POVRCHŮ

- ⓐ SILIKÁTOVÁ FASÁDNÍ OMÍTKA, ODSTĚN - SVĚTLÉ ORANŽOVÁ
- ⓑ SILIKÁTOVÁ FASÁDNÍ OMÍTKA, ODSTĚN - TMAVÉ ORANŽOVÁ
- ⓒ PLASTOVÁ VÝPLŇ OTVORU, ODSTĚN RÁMU - BÍLÁ, VÝPLŇ - ČIRÉ SKLO
- ⓓ OKNO S OCELOVÝM RÁMEM A VÝPLŇÍ Z DUTINOVÝCH POLYKARBONÁTOVÝCH DESEK, ODSTĚN - OPÁL
- ⓔ SOKL OBKLÁDANÝ Z KERAMICKÝCH PÁSKŮ NAPODOBUJÍCÍCH REŽNÉ ZDIVO
- ⓕ KERAMICKÝ OBKLAD / DLAŽBA BÉŽOVÉ BARVY
- ⓖ SLOUP, ODSTĚN - HNĚDÁ
- ⓗ POHLEDOVÝ BETON, ODSTĚN - ŠEDÁ

POZNÁMKA OBEČNÁ

STYKY RŮZNÝCH MATERIÁLŮ PŘETÁHNOUT PLETIVEM / PERLINKOU
DRÁŽKY VE ZDIVU PRO INSTALACE BUDOU VYFRÉZOVÁNY, PO MONTÁŽI ZCELA VYPLNIT A VYZTUŽIT PERLINKOU

ZA PŘÍPADNÉ ZMĚNY OPROTI SCHVÁLENÉ PROJEKTOVÉ DOKUMENTACI, KTERÉ NEBUDOU POTVRZENY/SCHVÁLENY GENERÁLNÍM PROJEKTANTEM STAVBY, NENESE GENERÁLNÍ PROJEKTANT ŽÁDNOU ZODPOVĚDNOST SAMOSTATNĚ JSOU ŘEŠENY DÍLČÍ PROJEKTY PROFESÍ A SPECIALIZACÍ V PŘÍPADĚ NEJASNOSTI MEZI STAVEBNÍ ČÁSTÍ PROJEKTU A PROJEKTU POŽÁRNĚ BEZPEČNOSTNÍHO ŘEŠENÍ JE PBR VŽDY PRIORITY

PŘI REALIZACI JAKÉKOLIV DÍLČÍ ČÁSTI OBJEKTU JE NUTNÉ POUŽÍVAT KOMPLETNÍ DOKUMENTACI VČETNĚ VŠECH PŘÍLOH

STYK OKNA S OMÍTKOU BUDE ŘEŠEN POMOČÍ NAPOJOVACÍ APU LIŠTY (I+E)
DALŠÍ POTŘEBNÉ INFORMACE - VIZ ČÁST DOKUMENTACE D1 VČETNĚ VÝPISU PRVKŮ

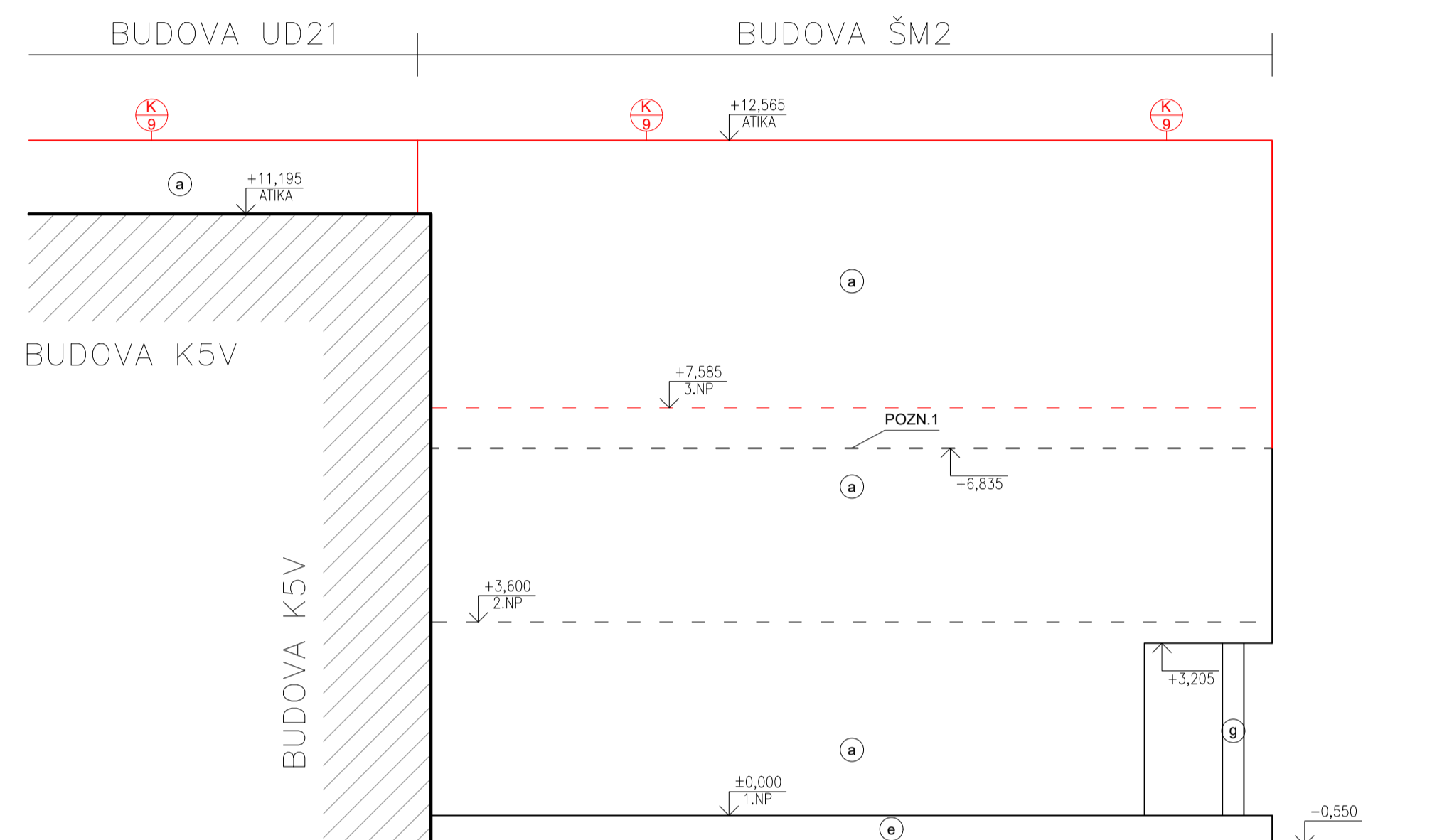
NOVÉ OCELOVÉ STĚNY JSOU CHRÁNĚNY SDK OBKLADEM S PROTIPOŽÁRNÍ ODOLNOSTÍ R 30/DP1 (R 15 - POSLEDNÍ NP), DLE PBR

TRAPÉZOVÝ PLECH POUŽITÝ VE STROPNÍCH KONSTRUKCÍCH BUDE OMÍTNUT PROTIPOŽÁRNÍ OMÍTKOU NA POŽÁRNÍ ODOLNOST REI 30/DP1, DLE PBR
STĚNY PŘEDĚLUJÍCÍ POŽÁRNÍ ÚSEKY MUSÍ MÍT POŽÁRNÍ ODOLNOST EI30/DP1, DLE PBR

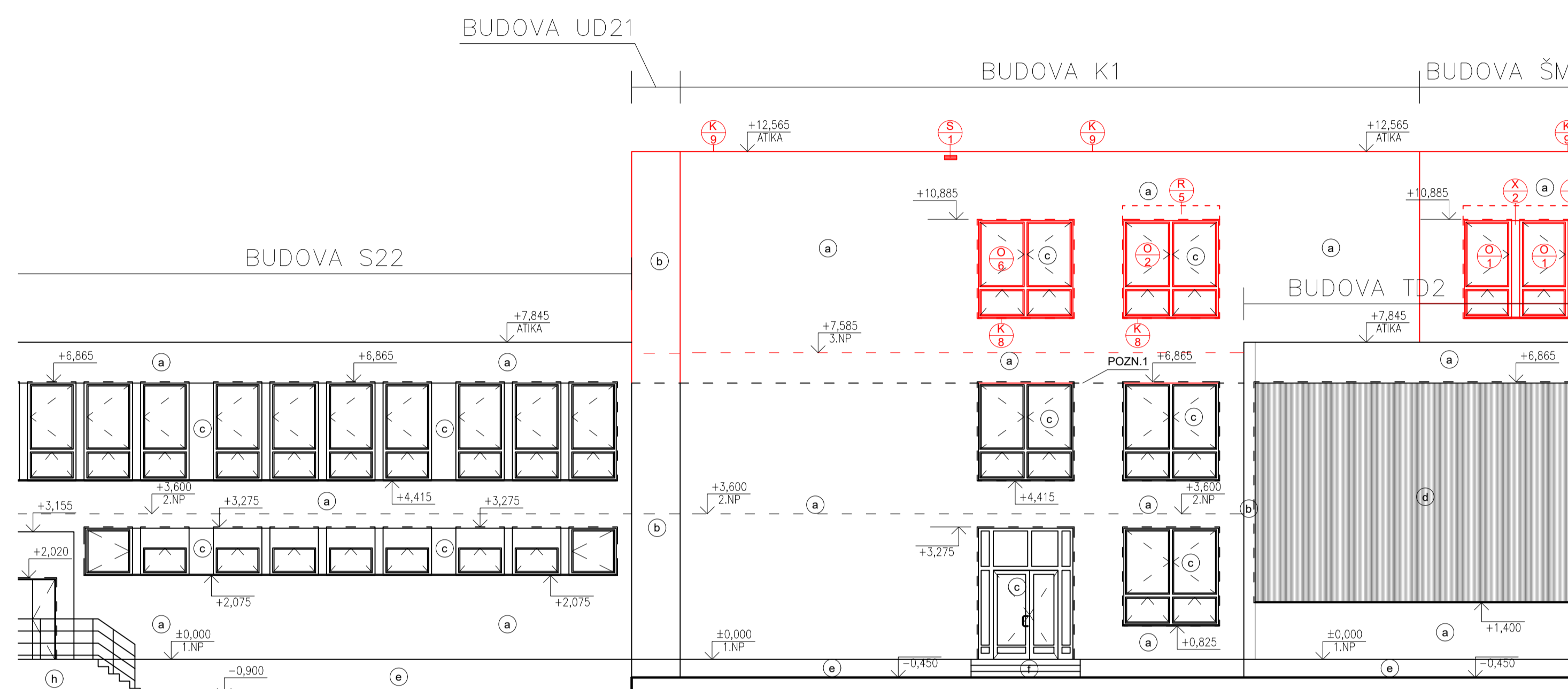
POZNÁMKA ODKAZOVÁ:

POZN. 1 NADPRAŽÍ OKEN VE 2.NP NAPOJIT NA NOVOU FASÁDU - ODSTRANIT STÁVAJÍCÍ FINÁLNÍ TENKOVrstvou OMÍTKU, PRŮSKRÁBNOUT, TEKUTÁ ŠTĚRKA, PANCÉŘOVÁ PERLINKA, PENETRACE, NOVÁ TENKOVrstvá OMÍTKA (DLE KONKRÉTNÍHO DODAVATELE (ETICS), NADPRAŽÍ OKEN 2NP BUDE PŘEVEDENO ZNOVU, VČ. SKRYTÉ OKAPNÍČKY A NAPOJENÍ DESEK TI PŘES ROHY (DLE ZÁSAD ETICS)

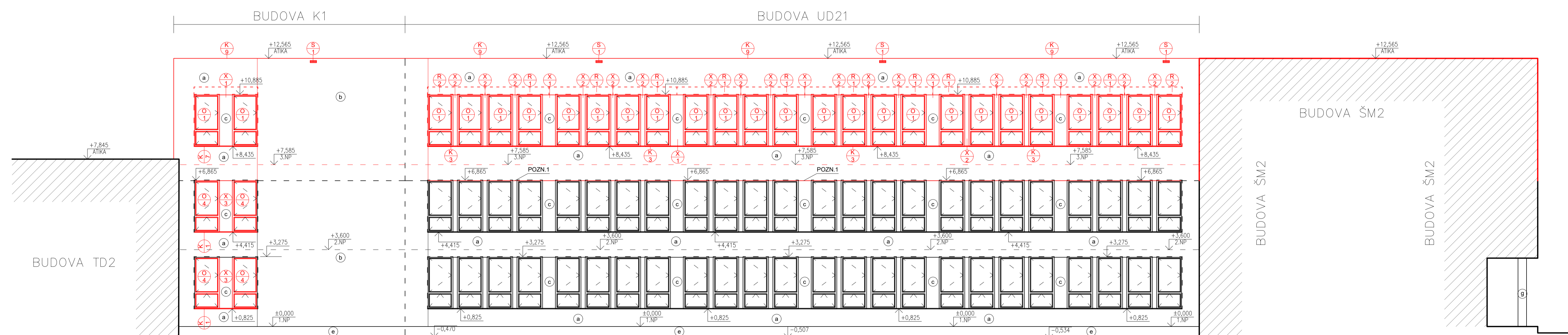
POHLED D



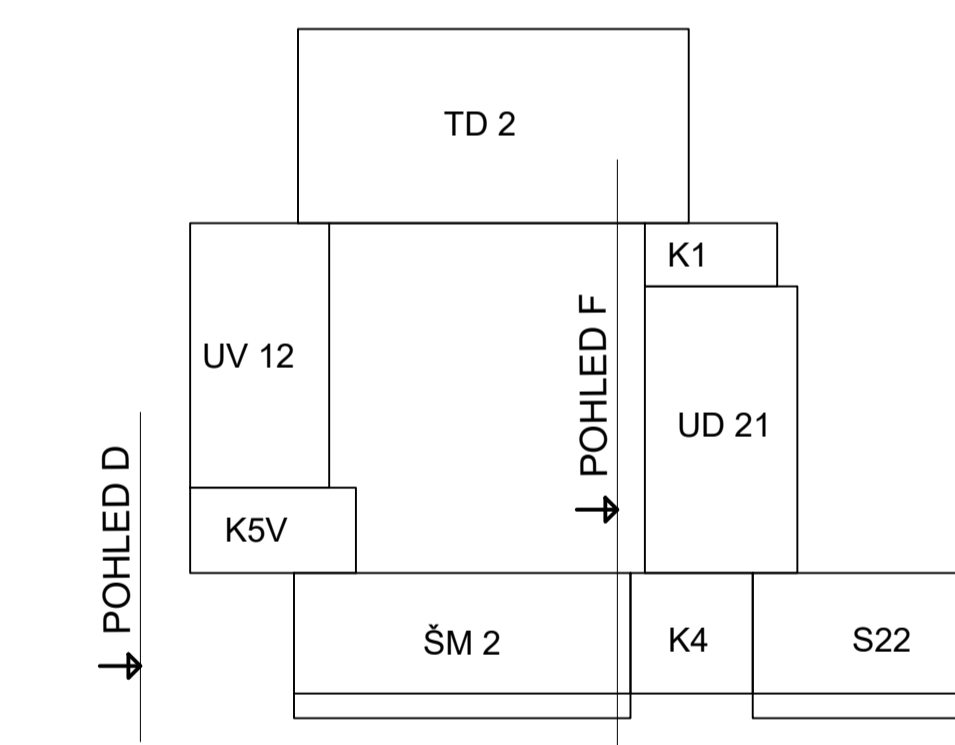
POHLED E



POHLED F



↓ POHLED E



0,000 = ROVINA PODLAHY V 1.NP

název a místo stavby:

ZŠ E. Valenty -
nadstavba pavilonů
(SO 01)

k.ú Prostějov, parc.č.5722/61

investor:
Statutární město Prostějov
nám. T. G. Masaryka 130/14, 796 01 Prostějov
zast. Mgr. Františkem Jurou - primátorem SM Prostějova

část:
D.1.1 - Architektonicko-stavební řešení

zodpovědný projektant:
Richard Vala, ČKAIT 1006753

vypracoval:
Martin Vašica

stupeň dokumentace:
DPS

výkres:
POHLEDY SEVERNÍ A ZÁPADNÍ - NOVÝ STAV

měřítko: datum: formát:
1:100 LISTOPAD 2022 A1 rozšířená

číslo výkresu:
D.1.1-19

