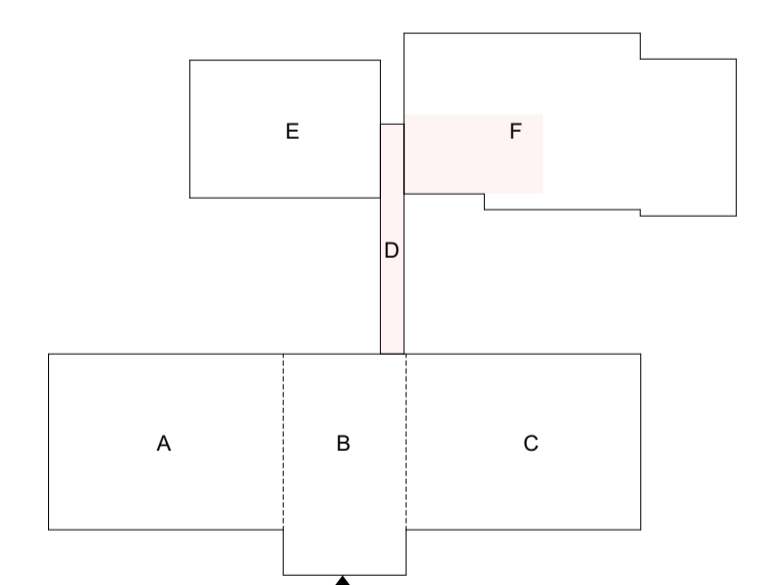


Stavební práce:
 Montáž nových podhledů (minerální desky), včetně kovového závěsného roštu
 Nové podhledy budou osazeny ve stejné výšce jako podhledy původní.
 V prostorách, které jsou v podhledu vedeny rozvody plynu budou osazeny do podhledu větrací mřížky
 V místnosti č. 111 se provede pouze dodávka a montáž nových minerálních desek (kovový rošt bude ponechán stávající).
 Vymalování všech prostor, ve kterých bude prováděna výměna podhledů.
 Do výšky 1,3m bude proveden barevný ostrůvkový nářez stěn
 Nad 1,3 m bude stěna opatřena nářezem bílým (v místnosti 107 bude nářez barevný)
 V místnostech č. 108 a 109 jsou stěny obloženy mozaikovým obkladem až po podhled (tyto místnosti nebudou malovány)
 Nad podhledy jsou vedeny rozvody vody a elektro. V místech, kde budou osazeny uzavírací ventily bude provedeno na zdivu informační značení

Podhledová konstrukce:
 Podhledová konstrukce s viditelnými nosnými profily šířky 24 mm provedená v souladu s ČSN EN 13964:2004, každá deska je vyměnitelná, desky vkládané jednoduše do nosného rástru jsou opatřeny kolmou hranou.
 Podhledové desky z biologicky odbouratelné minerální vlny, jílů a škrobů vyráběné technologií wet-felt neobsahující formaldehyd nebo podobné látky, opatřené finální povrchovou úpravou nakaširovanou netkanou textilii s nástřikem barvou hladká akustická deska ve formátu 600x600x20mm, provedení hrany s podélnou kolmou hranou, čelní kolmou hranou. Odrazivost světla=85%, reakce na oheň A2s1,40 podle EN 13501-1, odolnost vlhkosti až do 95 %, zvuková pohltivost podle EN ISO 11654 $\alpha_{w} \geq 1,00$, NRC $\geq 0,95$, neprůzvučnost podle EN 20140-9 ≥ 25 [dB], barva bílá podobná RAL 9010.
 Nosná konstrukce podhledu se skládá z viditelných, bíle lakových kovových hlavních a příčných profilů širokých 24 mm. Hlavní profily jsou na nosný strop zavěšeny pomocí kotvicích prostředků odsouhlasených pro příslušný typ nosné konstrukce, příčné profily jsou použity rychlozávěsy S10 apod. Napojení na svazek konstrukce je provedeno prostřednictvím okrajových L-profilů 24/24 mm v bílé barvě, napojovaných v rozích nakosá. Při montáži je nutno dbát na všeobecné podmínky montáže určené výrobcem a odborné technické posudky.

LEGENDA MÍSTNOSTÍ

ČÍSLO	ÚČEL	PLOCHA	SV.V.	PODHLAD
101	VSTUPNÍ ZÁDVEŘÍ	4,80	2,65 / 3,28	sádkarton
102	CHODBA	13,90	2,70 / 3,28	minerální desky 600/600 na kovový rošt
103	HALA	178,50	2,70 / 3,28	minerální desky 600/600 na kovový rošt
104	CHODBA	257,30	2,70,2,55/2,65 / 3,28	minerální desky 600/600 na kovový rošt
105	ZÁDVEŘÍ	9,70	2,67 / 3,28	minerální desky 600/600 na kovový rošt
106	CHODBA	18,60	2,53 / 3,28	minerální desky 600/600 na kovový rošt
107	PROPOJOVACÍ CHODBA	114,30	2,86 / 3,28	minerální desky 600/600 na kovový rošt
108	CHODBA	27,00	2,62 / 3,28	minerální desky 600/600 na kovový rošt
109	CHODBA	44,00	2,66 / 3,28	minerální desky 600/600 na kovový rošt
110	KABINET	19,40	2,66 / 3,28	minerální desky 600/600 na kovový rošt
111	KABINET	19,50	2,66 / 3,28	minerální desky 600/600 na kovový rošt



LEGENDA HMOT

- stávající konstrukce
- nové podhledové konstrukce

Nový stav **PAVILON TĚLOVÝCHOVY**

<p>stavěbní - technická spol. s r. o. Tykova 1698/3, 796 01 Prostějov IČ: 00391024 DIČ: CZ00391024 tel./fax: (+420) 582 340 913 e-mail: ivo.klic@stavtes.cz www.stavtes-projekt.cz</p>	název akce:	ZŠ Melantrichova	
	vypracoval:	ing. Ivo Klič	investor: Statutární město Prostějov
	podpis:	ing. Ivo Klič	nám. T.G. Masaryka 130/14, 796 01 Prostějov
	autorizoval:	ing. Ivo Klič	místo: Prostějov kraj: Olomoucký
	podpis:	ing. Ivo Klič	měřítko: 1 : 150 formát: A 1
obsah:	Půdorys 1.NP - celkový		č. výkresu: 1
			zakázkový č.: 03/2023
			stupeň: DSP
			datum: 03/2023
			oddl: č. výkresu