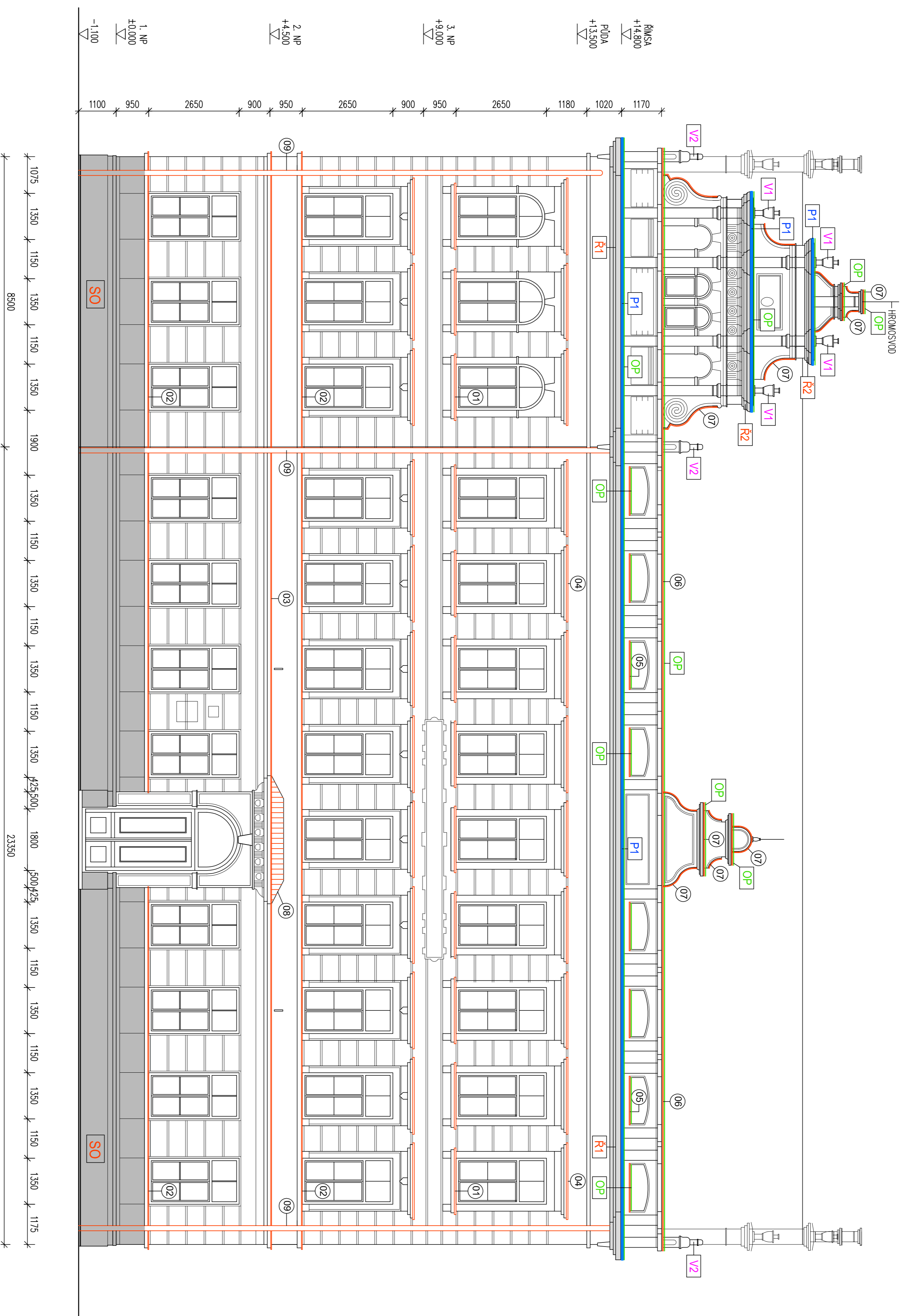
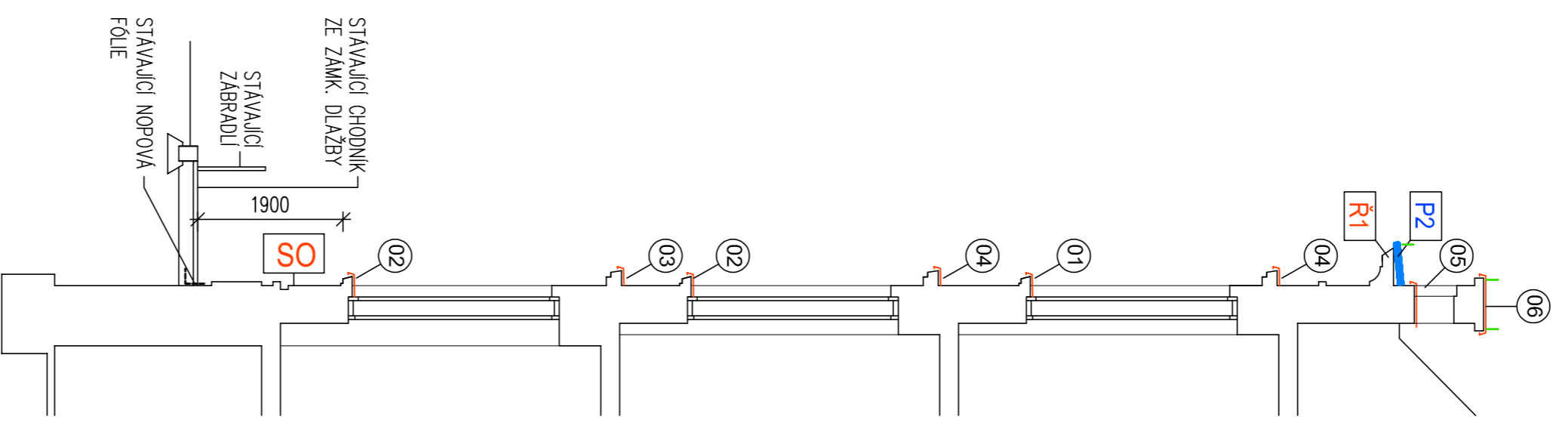
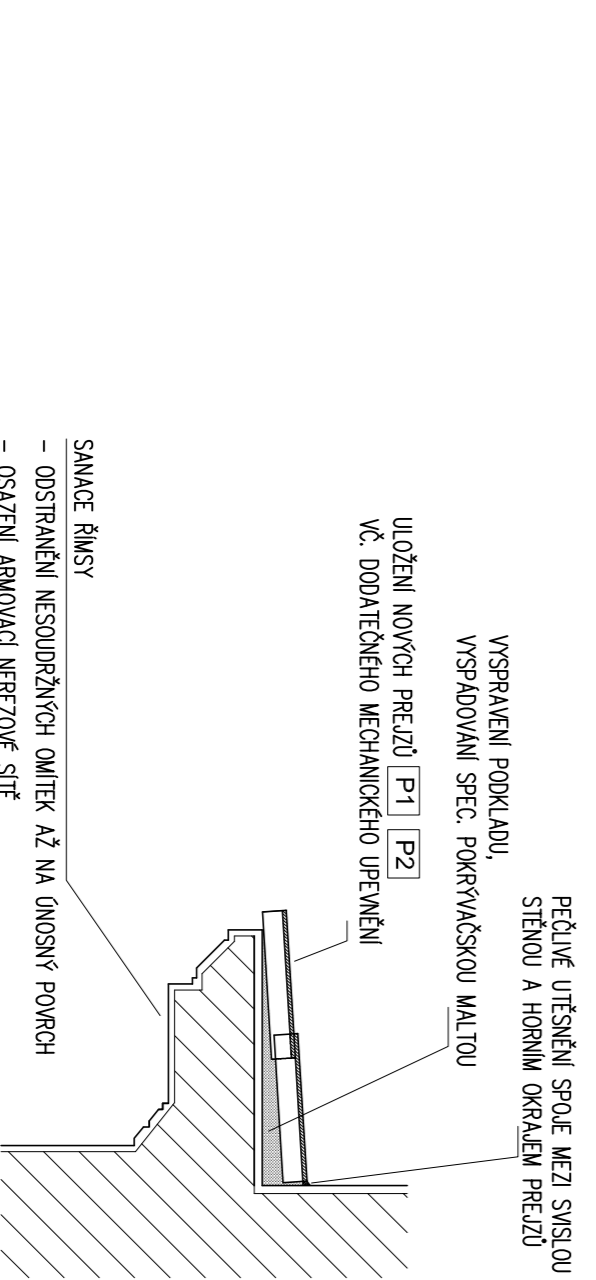


TYPIČKÝ ŘEZ



VZOROVÝ ŘEZ ŘÍMSOU - NOVÝ STAV



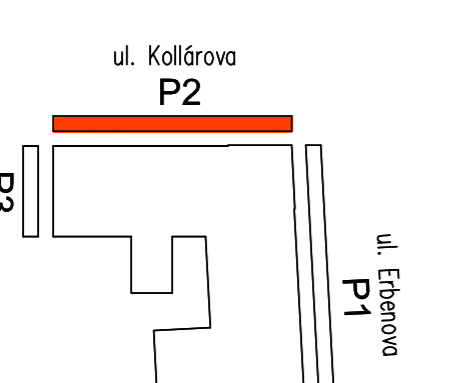
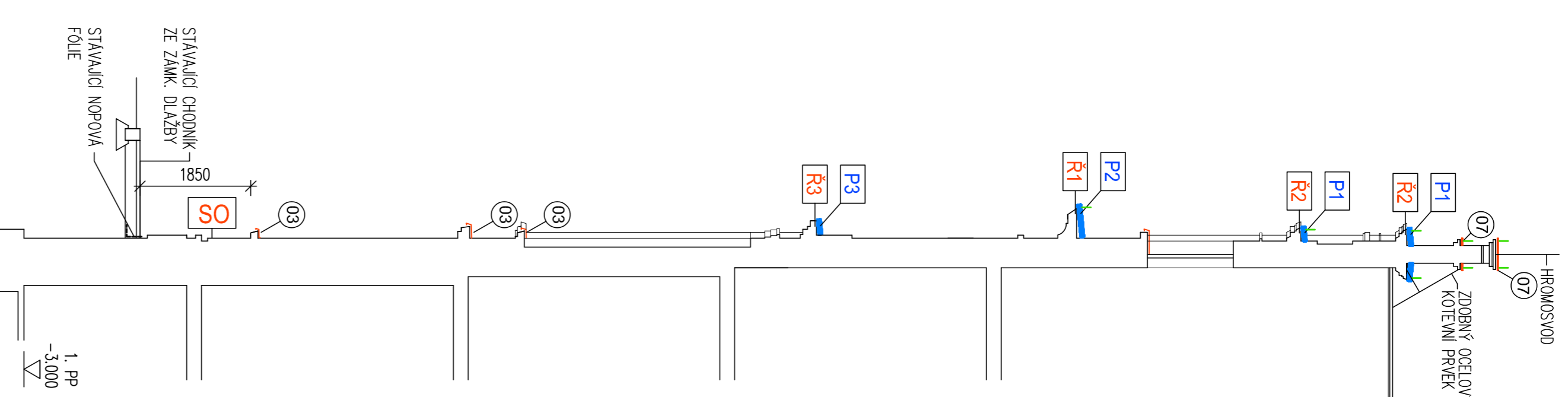
- SNÁMKE RÁMŮ
 - OSTRANĚNÍ NESOURODĚKÝCH OJMĚR. AŽ NA OJMĚSIVÝ POKRCH
 - OSAZENÍ RAMOVACÍ NEKREZOVÉ SÍŤE
 - PROVEDENÍ POKRCHU ZE SPOJE OJMĚROVÉ SMĚSI
 - OSAZENÍ RAMOVACÍ NEKREZOVÉ SÍŤE
 - FINÁLNÍ POKRCH, ÚPRAVA JEMNOU JLN. STUKOVOU OJMĚROU NA BĚŽÍ PRĚR. HYDRAULICKÉHO VĚPRA
 PODROBNOSTI VIZ TECHNICKÁ ZPRÁVA

LEGENDA STAVEBNÍCH ÚPRAV

- R1** HLAVNÍ KORUNĚNÍ ŘÍMSA, PROVEDENÁ PO CELEM OBJEKTU BUDOVY
POPIS ÚPRAV – viz TECHNICKÁ ZPRÁVA
- R2** ŘÍMSY NA ZOBŮBNÝCH ZVÝŠENÝCH ŠTĚCH BUDOVY
POPIS ÚPRAV – viz TECHNICKÁ ZPRÁVA
- R3** ŘÍMSY NAD ZOBŮBNÝMI RELIEFY FASÁD
POPIS ÚPRAV – viz TECHNICKÁ ZPRÁVA
- P1** (PŮVODNÍ PŘEZDÍ ODSŤRANIT VČ. MALTOVÉHO LÓŽE)
ZAKRÝT HLAVNÍ ŘÍMSY Z NOVÝCH PŘEZDÍ
(PŮVODNÍ FRANCOUZSKÉ TĚŠKY ODSŤRANIT VČ. MALTOVÉHO LÓŽE)
- P2** ZAKRÝT ŘÍMSY NAD ZOBŮBNÝMI RELIEFY FASÁD Z NOVÝCH PŘEZDÍ
(PŮVODNÍ PŘEZDÍ ODSŤRANIT VČ. MALTOVÉHO LÓŽE)
- P3** OZDOBNÉ VĚŤIČKY
POPIS ÚPRAV – viz TECHNICKÁ ZPRÁVA
- V1** OZDOBNÉ VĚŤIČKY
POPIS ÚPRAV – viz TECHNICKÁ ZPRÁVA
- V2** POPIS ÚPRAV – viz TECHNICKÁ ZPRÁVA
- SO** ÚPRAVA POJRCHU SOKLU
POPIS ÚPRAV – viz TECHNICKÁ ZPRÁVA

OP UMÍSTĚNÍ OCHRANÝCH HRDŮ PROTI PĚCHTIVU

TYPIČKÝ ŘEZ



Zodpovědný projektant	Ing. Jaromír Provozník	Objekt	Stavba
Výpracoval	Ing. Jaromír Provozník	Objekt	Stavba
Název objektu	Stavba	Objekt	Stavba
Adresa objektu	raň. T. G. Masaryka 1301/4, 796 01 Proslaviv	Objekt	Stavba
Název výkresu	Zakázaní škola a mateřská škola Proslaviv	Objekt	Stavba
Měřítko	Kollárova 2586/4, 796 01 Proslaviv	Objekt	Stavba
Název výkresu	POHLED P2 - z ul. Kollárova	Objekt	Stavba
Číslo výkresu	102	Objekt	Stavba