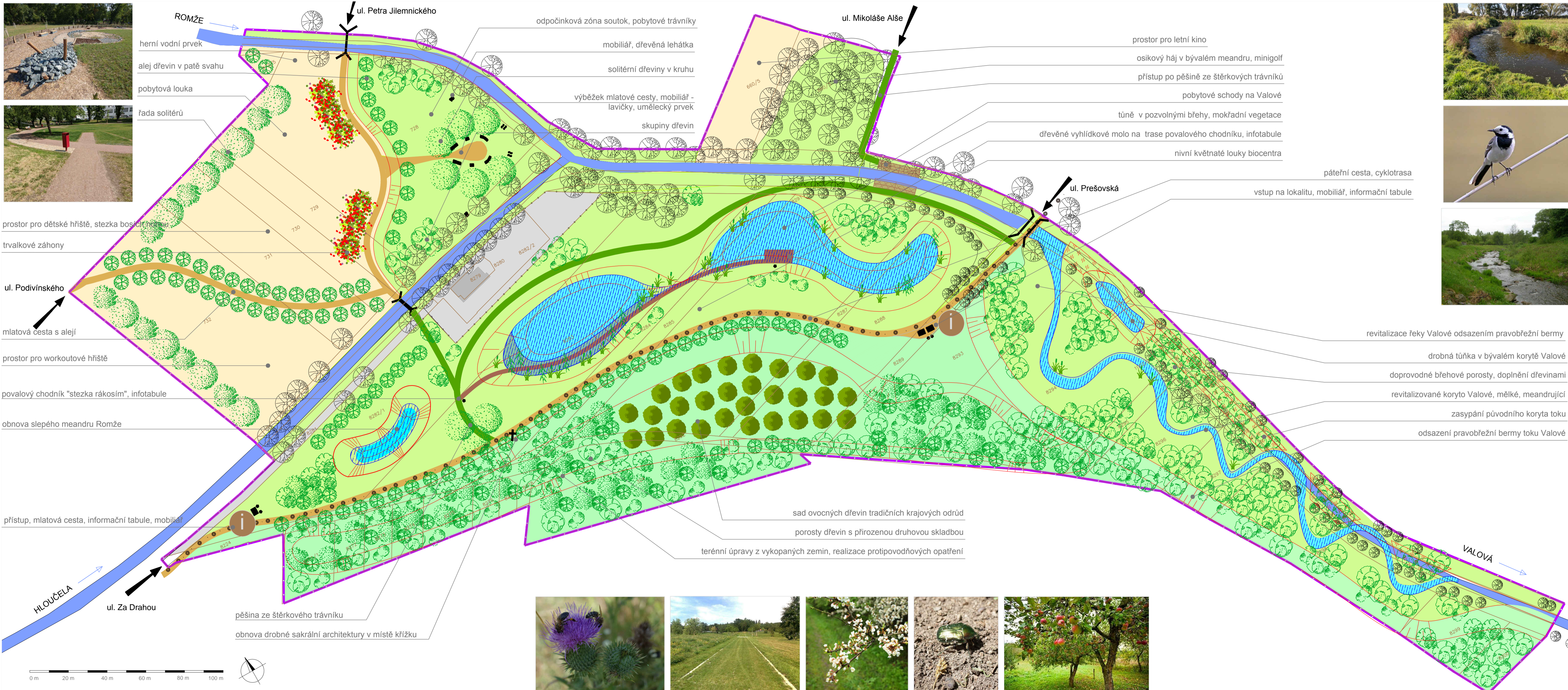


PROSTĚJOV KRAJINÁŘSKÁ STUDIE SOUTOK



LEGENDA:

| plachy | zpřístupnění | vegetace | návštěvnícká infrastruktura |
|------------------------------------|-------------------------------|--------------------|---|
| hranice trvalých terénních úprav | mlátové cesty | stávající vegetace | vstup do území |
| 734/2 parcely katastru nemovitostí | štěrkový trávník | solitérní dřeviny | informace |
| vodní tok | povalový chodník (dřevěný) | alejové dřeviny | historický kříž |
| návrh terénních úprav | cyklotrasa - variantní řešení | ovocný sad | mobiliář - odpočívadlo, lavička, lehátka, informační tabule |
| zásyp koryta řeky | | přirozené porosty | |
| | | trvalkové záhony | |
| | | | |

Výškový systém: Bpv
Souřadnicový systém: JTSK

| | | | | |
|--|----------------------------------|------------------------------|----------------------|---|
| ZODP.PROJEKTANT ING.T.HAVLIČEK | VED.PROJEKTANT ING.H.TRTLKOVÁ | VYPRACOVAL ING.H.TRTLKOVÁ | ZAKÁZ.ČÍSLO 21038 | ATELIER FONTES, s.r.o. Křídlovická 19 603 00 Bno www.fontes.cz IČ: +420 549 255 496 |
| KATASTR: PROSTĚJOV, VRAHOVICE | | | KRAJ: OLOMOUCKÝ | |
| POŘIZOVATEL: STATUTÁRNÍ MĚSTO PROSTĚJOV | | | | STUPEŇ: STUDIE |
| AKCE: VYBUDOVÁNÍ BIOCENTRA LBC 8 VE VRAHOVICÍCH U SOUTOKU - KRAJINÁŘSKÁ STUDIE | | | | DATUM: 03/2022 |
| ČÁST: B. GRAFICKÁ ČÁST | | | | ČÍSLO PARÉ |
| PŘÍLOHA: B.6 NÁVRH KRAJINÁŘSKÉ STUDIE | | | | MĚŘITKO: 1 : 1 000 |