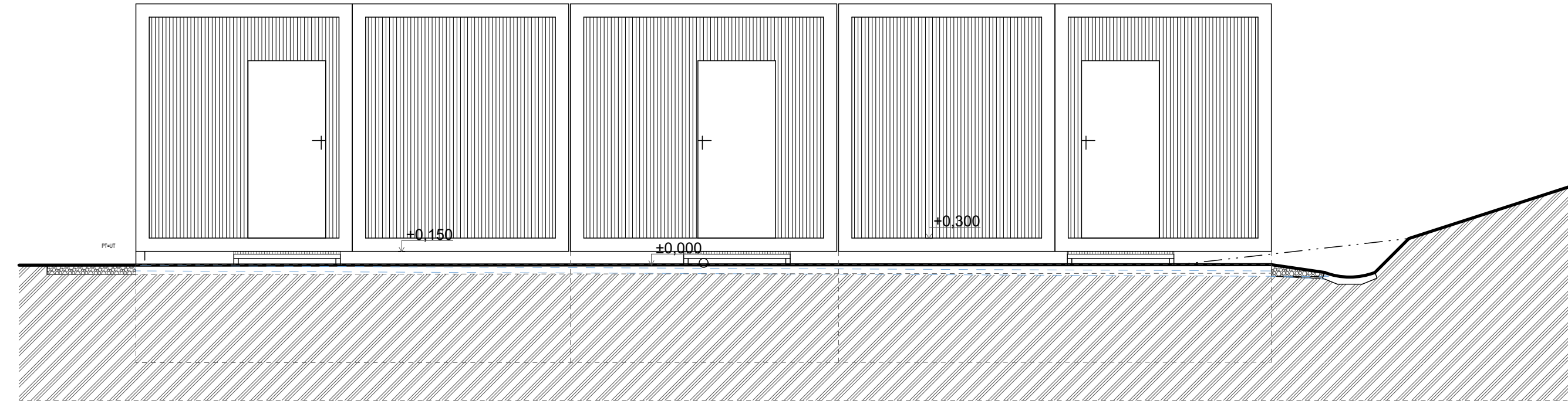
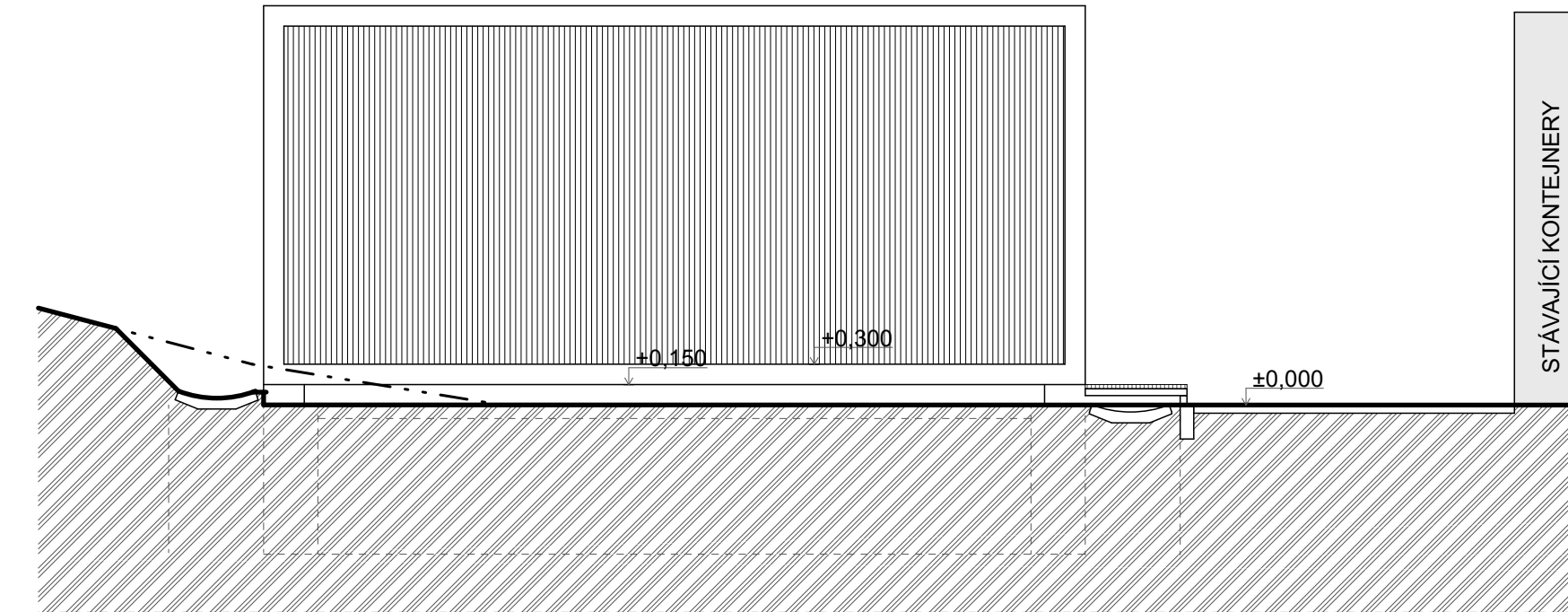


POHLEDY NA SESTAVU KONTEJNERŮ

POHLED ZÁPADNÍ



POHLED SEVERNÍ



LEGENDA MATERIÁLŮ:

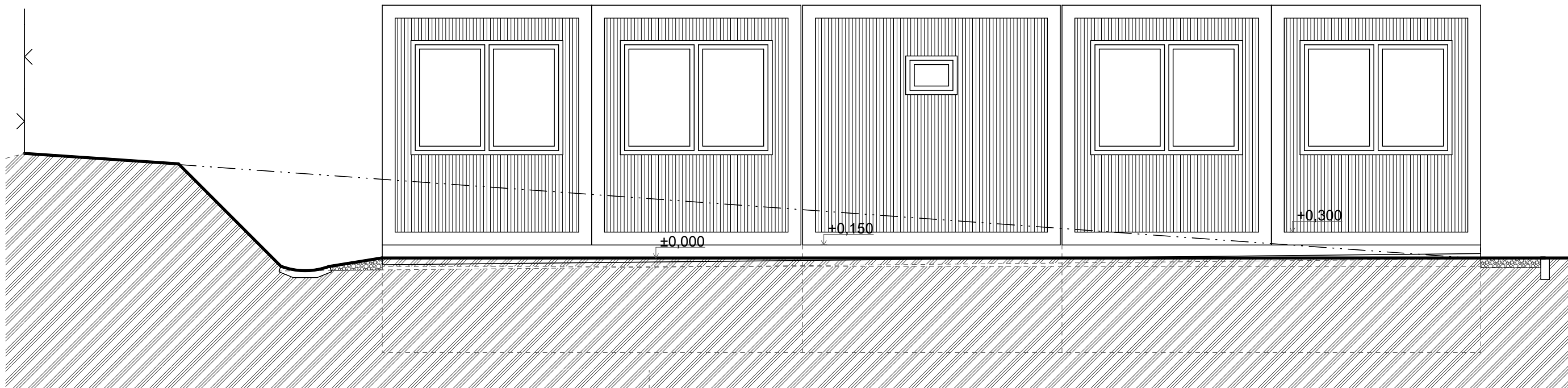
STĚNY - TRAPÉZOVÝ PLECH POZINK LAKOVANÝ BARVA SVĚTLÉ ŠEDÁ

DVEŘE - venk. dveře 875/2000 mm z poz. plechu, bez prosklení, standardní se 3- mi klíči vyplněné izolací, dveřní rámy se 4stranovým těsněním, šířka dveří 40 mm, lakované v barvě kontejneru

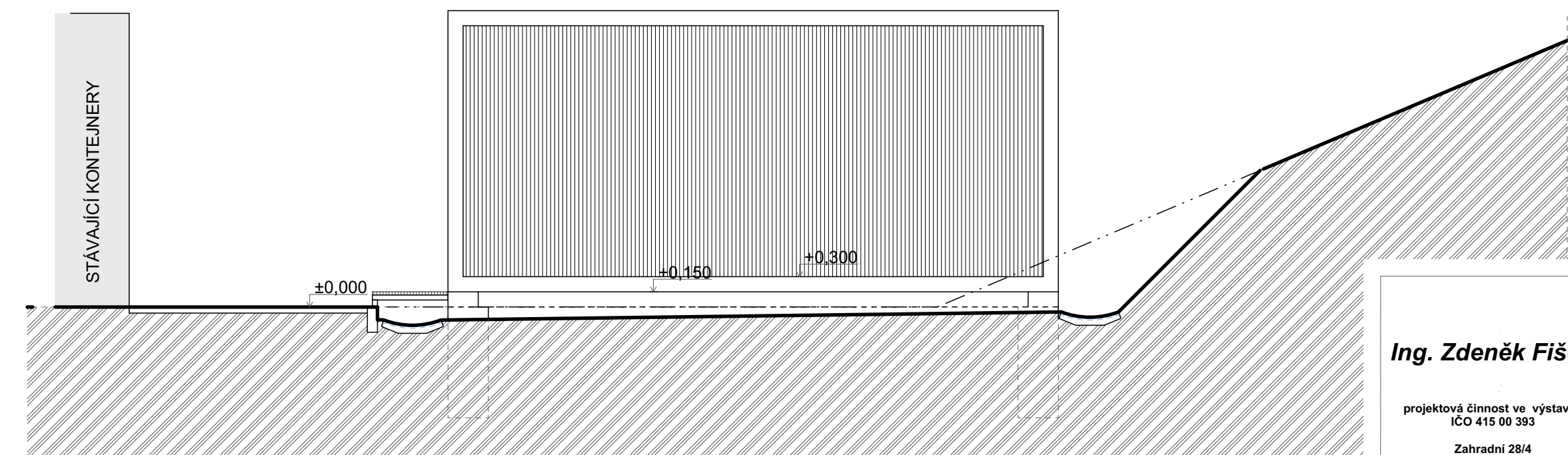
OKNA - PVC okna bílá , 5-ti komorové , DK 1768/1330 dvoukřídle, 1 díl FIX a 1 díl O/S, izolované sklo, včetně umělohmotných venkovních rolet s pásovým ovládáním, K-Wert 1,1

STŘECHA - Plech: 0,55 mm pozink.plech lakovaný v RAL

POHLED VÝCHODNÍ



POHLED JIŽNÍ



Ing. Zdeněk Fišer

projektová činnost ve výstavbě
IČO 415 00 393
Zahradní 28/4
496 04 PROSTĚJOV
tel. 603 577 663
e-mail zdenek.fiser@volny.cz
datovka : uuajdfk

hip: Ing. Z. Fišer	název akce: Azylové centrum- zkapacitnění centra pro osoby bez přístřeší formou instalace kontejnerů.	
autORIZACE: Ing. Z. Fišer	objednatel: Statutární město Prostějov Nám. T.G. Masaryka 130/14, 796 01 Prostějov	Č. zakázky: F09/2023
vypracoval: kolektiv	měřítko: 1:50	stupeň: DSP
obsah: POHLEDY	místo: Prostějov kraj: OLOMOUCKÝ	datum: 06/2023
		část/výkres : D.01./04